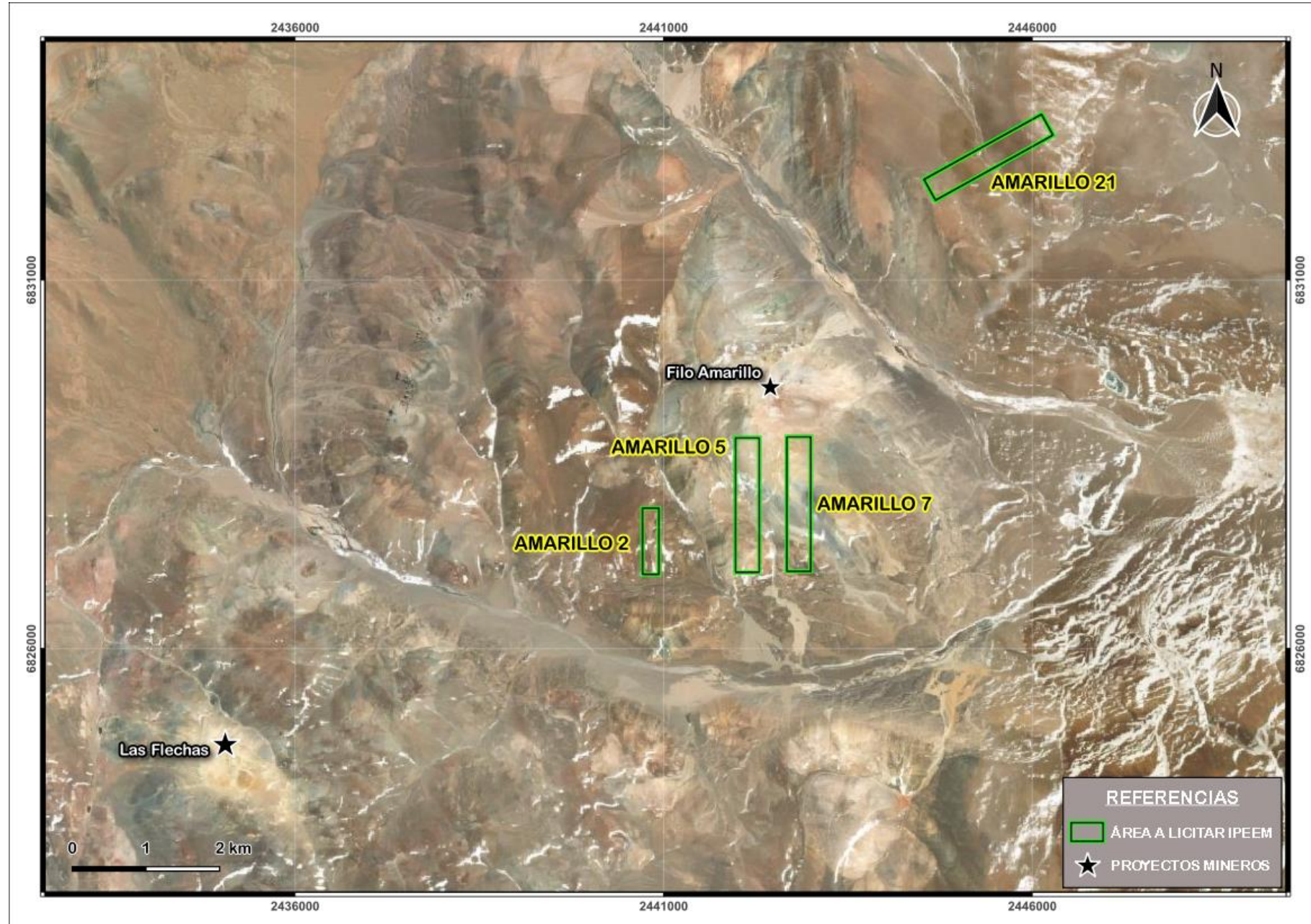


FICHA TÉCNICA ÁREA N° 1

LITOLOGÍA	ROCA DE CAJA	Unidades volcánicas y graníticas Permo-Triásico. Vulcanismo Mioceno.	
	UNIDADES INTRUSIVAS	Cuerpos dacíticos y dioríticos asociados a sistemas hidrotermales y ocurrencias minerales. Brechas hidrotermales.	
ALTERACIÓN		Argílica, argílica avanzada-cuarzo-sericita periférica.	
MINERALIZACIÓN		Cu-Au-Ag alojado en estructuras vetiformes y en forma diseminada.	
GEOQUÍMICA		Se registran valores de 65 y 45 ppb de Au en muestras recolectadas (JICA-MMAJ, 1999).	
ESTRUCTURAS		NS; NO; NE; EO	
EDAD		Mioceno	
CONTEXTO MINERO		El grupo de concesiones mineras se ubica a menos de 27 km de proyectos mineros como: Filo del Sol, Josemaría, Cerro Mogotes y Las Flechas, todos con trabajos de exploración por Cu-Au y Ag.	
POTENCIAL PROSPECTIVO		Sistemas tipo Pórfido Cu-Au-Ag vinculados a Sistemas Epitermales Au y Ag.	
ANTECEDENTES / INFRAESTRUCTURA		En los años 1997-1998 los gobiernos de Japón y Argentina (JICA-MMAJ) concretaron un proyecto de exploración en base a la identificación de áreas de interés minero a través de análisis de imágenes satelitales y estudios geológicos de campo. Camino minero para vehículos 4x4.	
PROPIEDAD MINERA	ÁREA	N° EXPTE.	179,48
	AMARILLO 2	1124-657-C-2010	
	AMARILLO 5	156-260-S-1976	
	AMARILLO 7	156-262-S-1976	
	AMARILLO 21	156-276-S-1976	



REFERENCIAS

- ÁREA A LICITAR IPEEM
- ★ PROYECTOS MINEROS