



IPEEM LICITACIÓN 2023

DEPARTAMENTO IGLESIA

- ÁREA **1**
 - AMARILLO 2
 - AMARILLO 5
 - AMARILLO 7
 - AMARILLO 21

- ÁREA **10**
 - PATRI

- ÁREA **11**
 - AA VII
 - AA XII
 - AA XV
 - AA XXV

- ÁREA **3**
 - CHIZ
 - MARIANELA

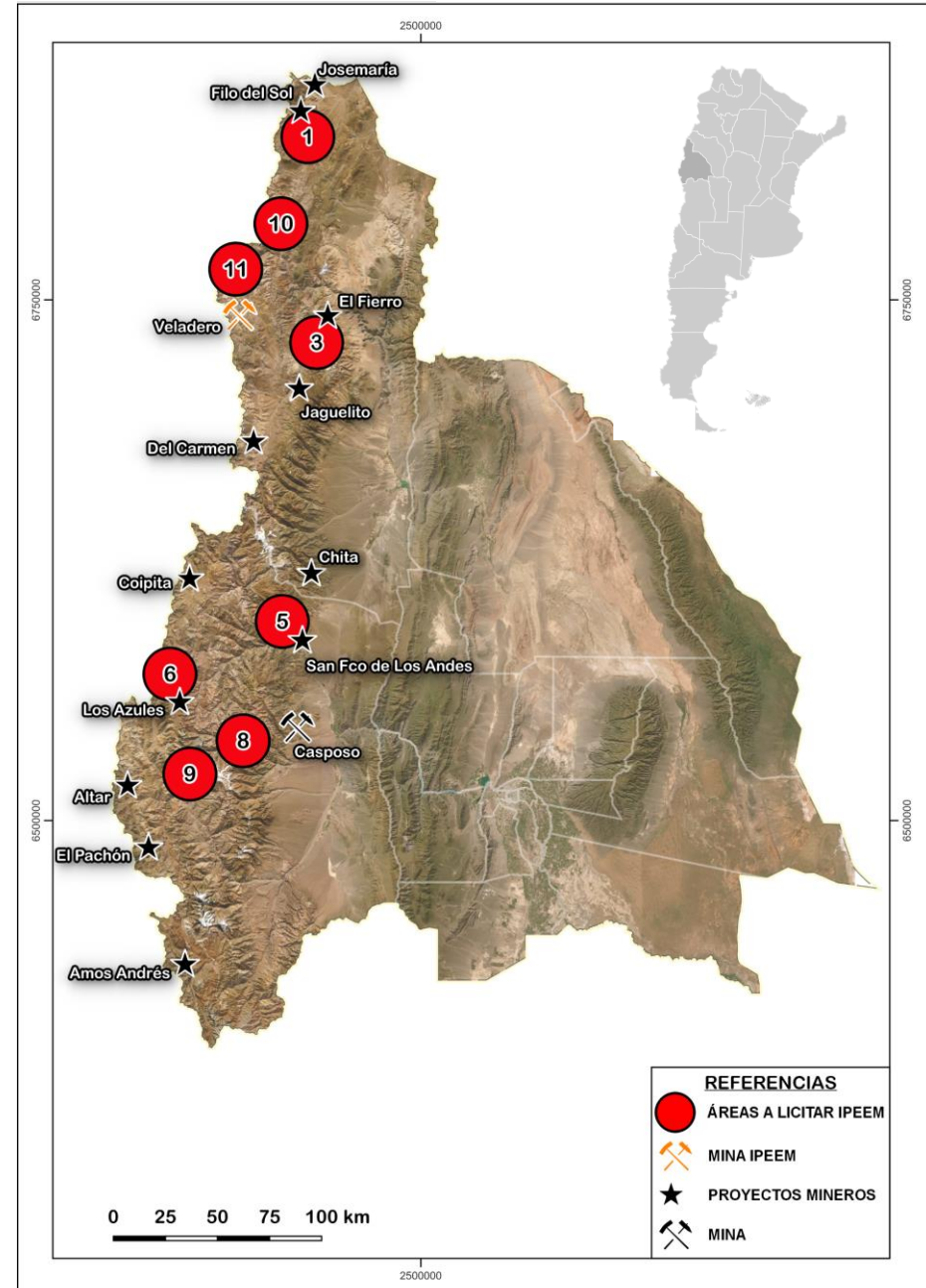
DEPARTAMENTO CALINGASTA

- ÁREA **5**
 - PATU

- ÁREA **6**
 - CHEZ

- ÁREA **8**
 - PENNE
 - KITECK

- ÁREA **9**
 - ANAHÍ
 - PÍA

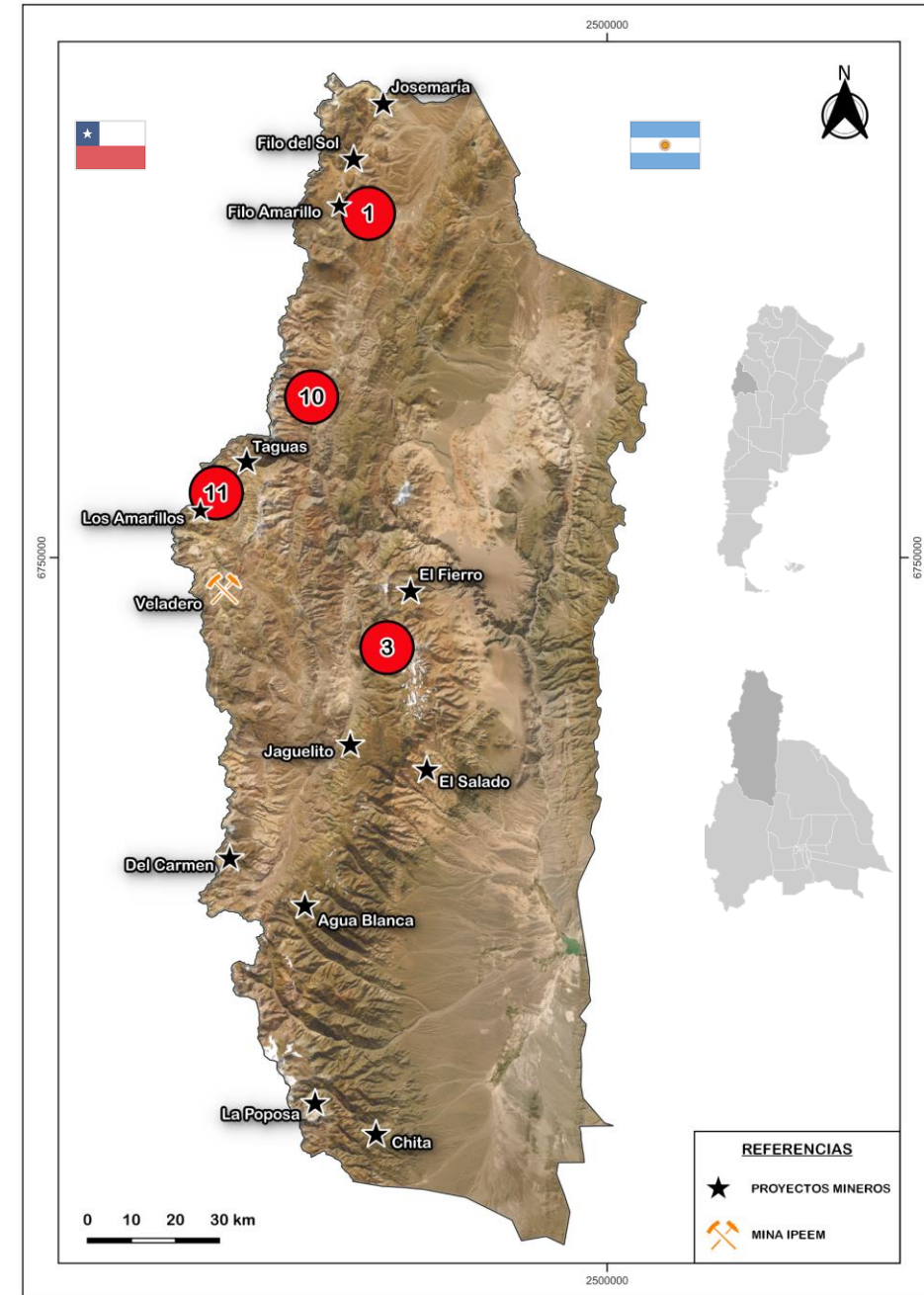


DEPARTAMENTO IGLESIA

UBICACIÓN

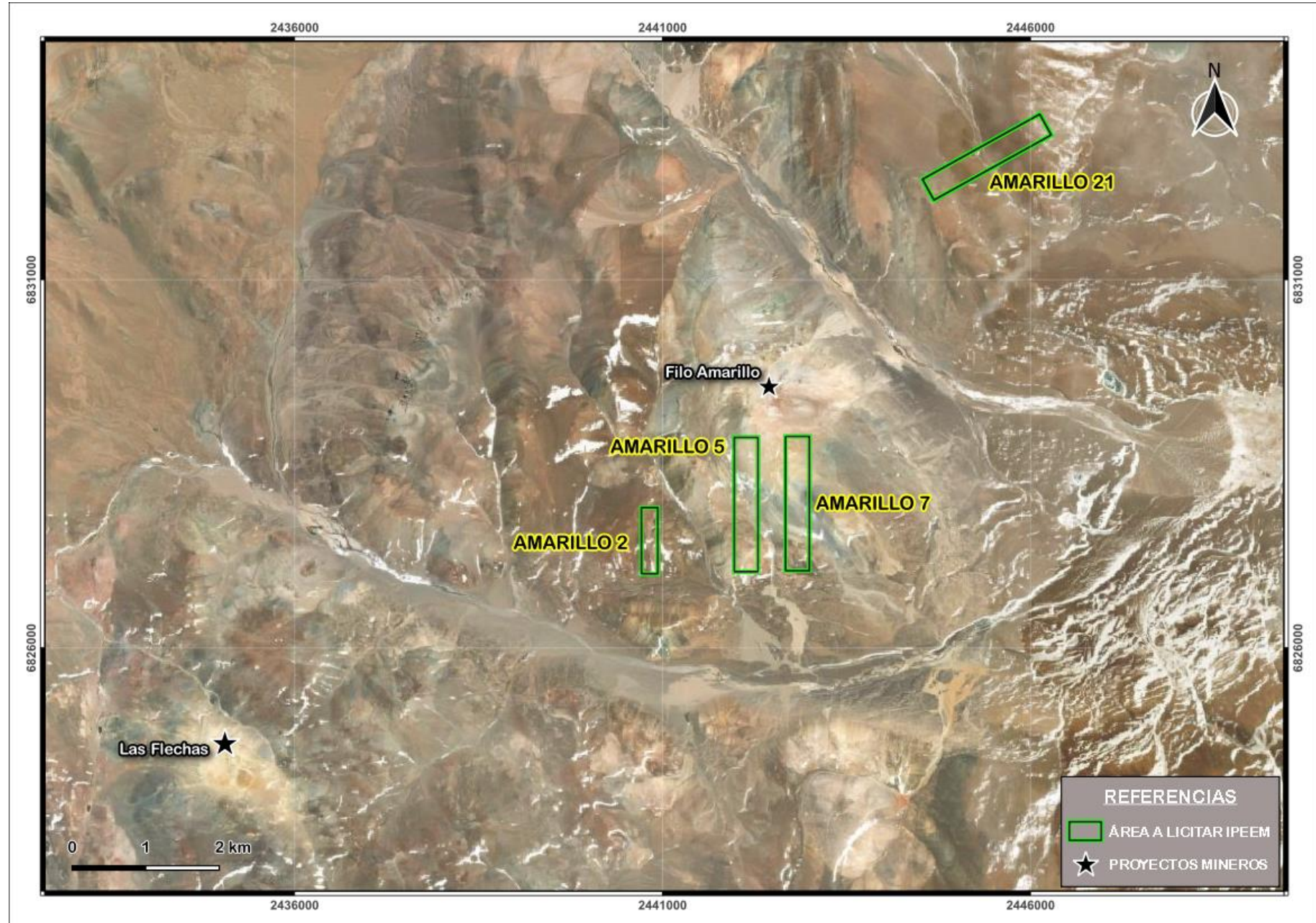
Estas áreas se ubican en la alta cordillera del departamento de Iglesia, en la provincia geológica de Cordillera Frontal al noroeste de la ciudad de San Juan. Las concesiones mineras se encuentran cercanas a minas y proyectos mineros conocidos como: Josemaría, Filo del Sol, La Ortiga, Del Carmen, Jaguelito, El Fierro y Mina Veladero, entre otros.

ÁREAS	CONCESIONES MINERAS	N° EXPEDIENTE	SUPERFICIE (ha)
ÁREA 1	AMARILLO 2	1124-657-C-2010	179,48
	AMARILLO 5	156-260-S-1976	
	AMARILLO 7	156-262-S-1976	
	AMARILLO 21	156-276-S-1976	
ÁREA 10	PATRI	1124-000203-2022	3.838,27
ÁREA 11	AA VII	338-956-I-1992	4.096,14
	AA XII	338-961-I-1992	
	AA XV	338-964-I-1992	
	AA XXV	338-974-I-1992	
ÁREA 3	CHIZ	1124-311-I-2017	6.347,83
	MARIANELA	1124-000334-2021	



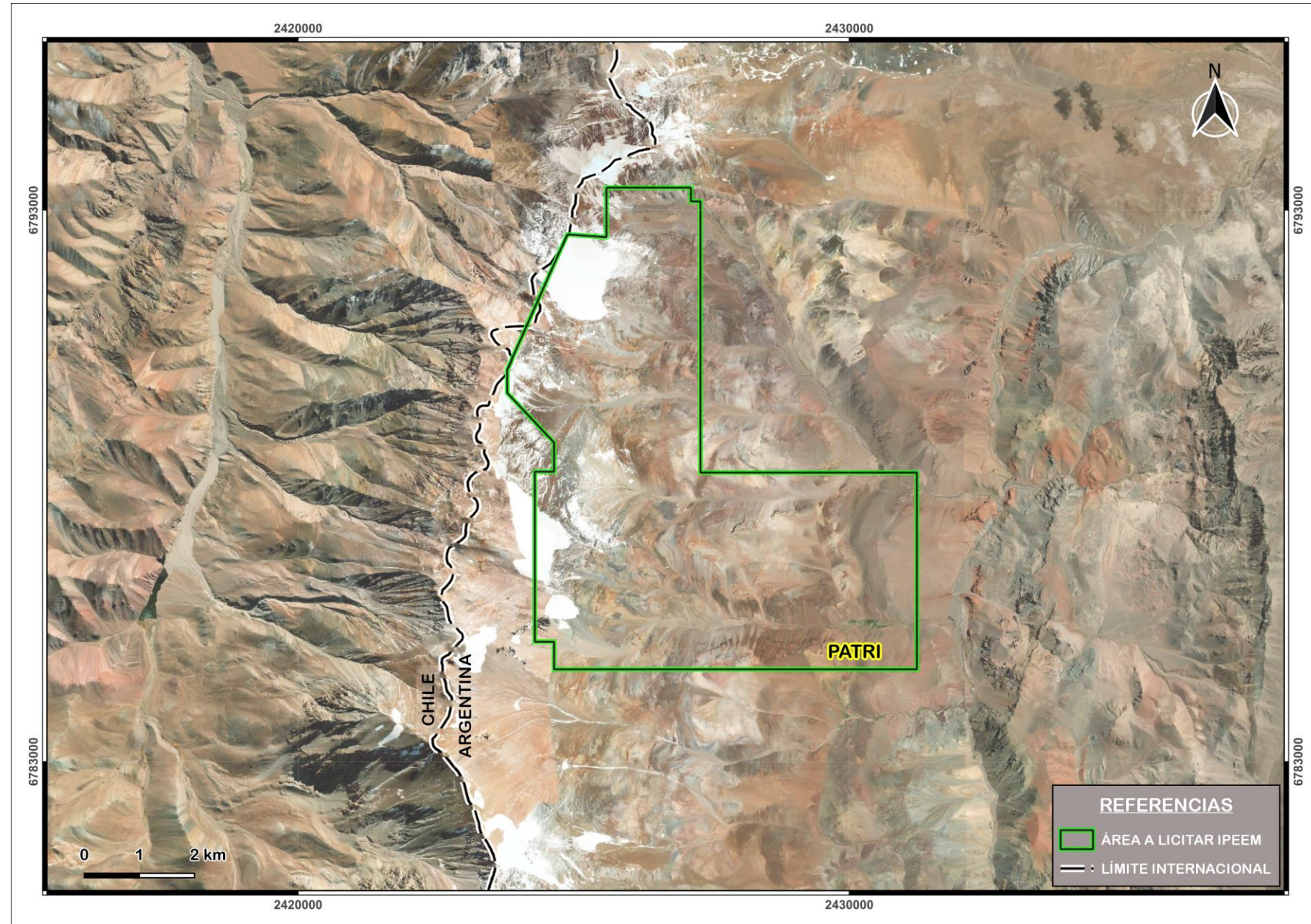
FICHA TÉCNICA ÁREA N° 1

LITOLOGÍA	ROCA DE CAJA	Unidades volcánicas y graníticas Permo-Triásico. Vulcanismo Mioceno.	
	UNIDADES INTRUSIVAS	Cuerpos dacíticos y dioríticos asociados a sistemas hidrotermales y ocurrencias minerales. Brechas hidrotermales.	
ALTERACIÓN		Argílica, argílica avanzada-cuarzo-sericita periférica.	
MINERALIZACIÓN		Cu-Au-Ag alojado en estructuras vetiformes y en forma diseminada.	
GEOQUÍMICA		Se registran valores de 65 y 45 ppb de Au en muestras recolectadas (JICA-MMAJ, 1999).	
ESTRUCTURAS		NS; NO; NE; EO	
EDAD		Mioceno	
CONTEXTO MINERO		El grupo de concesiones mineras se ubica a menos de 27 km de proyectos mineros como: Filo del Sol, Josemaría, Cerro Mogotes y Las Flechas, todos con trabajos de exploración por Cu-Au y Ag.	
POTENCIAL PROSPECTIVO		Sistemas tipo Pórfido Cu-Au-Ag vinculados a Sistemas Epitermales Au y Ag.	
ANTECEDENTES / INFRAESTRUCTURA		En los años 1997-1998 los gobiernos de Japón y Argentina (JICA-MMAJ) concretaron un proyecto de exploración en base a la identificación de áreas de interés minero a través de análisis de imágenes satelitales y estudios geológicos de campo. Camino minero para vehículos 4x4.	
PROPIEDAD MINERA	ÁREA	N° EXPTE.	179,48
	AMARILLO 2	1124-657-C-2010	
	AMARILLO 5	156-260-S-1976	
	AMARILLO 7	156-262-S-1976	
	AMARILLO 21	156-276-S-1976	



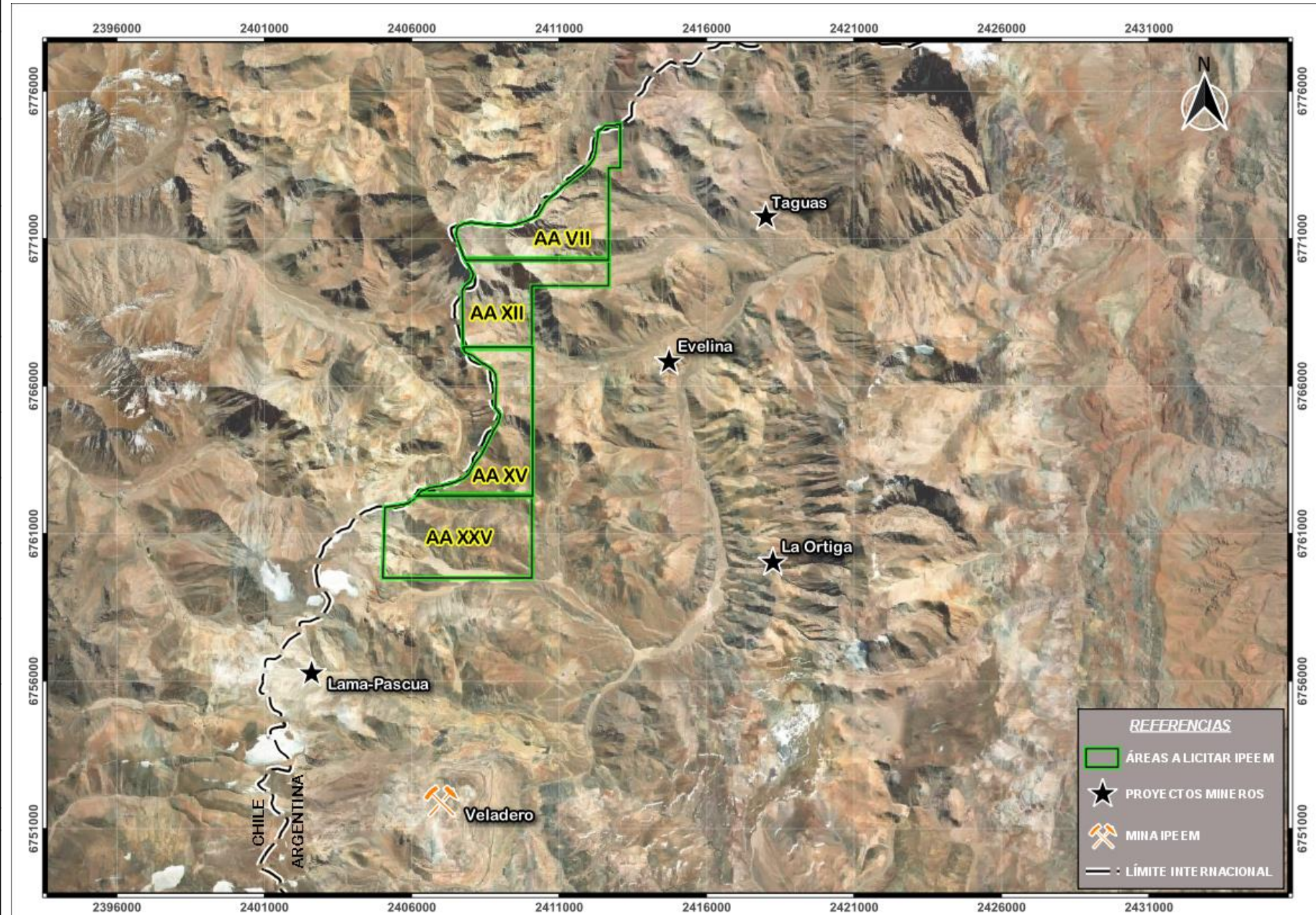
FICHA TÉCNICA ÁREA N° 10

LITOLOGÍA	ROCA DE CAJA	Unidades volcánicas y graníticas Permo-Triásico. Cobertura volcánica del Mioceno.	
	UNIDADES INTRUSIVAS	Cuerpos dacíticos y dioríticos asociados a sistemas hidrotermales y ocurrencias minerales. Brechas hidrotermales.	
ALTERACIÓN	Sin información.		
MINERALIZACIÓN	Sin información.		
GEOQUÍMICA	Sin información.		
ESTRUCTURAS	NS; NO		
EDAD	Mioceno		
CONTEXTO MINERO	Área minera cercana (~30 km) del proyecto minero Cerro Toro, Taguas, Evelina, Los Amarillos, La Ortiga, Pascua-Lama y Mina Veladero. Zona de transición entre distrito minero Macho Muerto y Valle del Cura.		
POTENCIAL PROSPECTIVO	Sistemas tipo Pórfido Cu-Au-Ag vinculados a Sistemas Epitermales Au-Ag.		
ANTECEDENTES / INFRAESTRUCTURA	Sin Información. Sin acceso.		
PROPIEDAD MINERA	ÁREA	N° EXPTE.	SUPERFICIE (ha)
	PATRI	1124-000203-2022	3.838,27



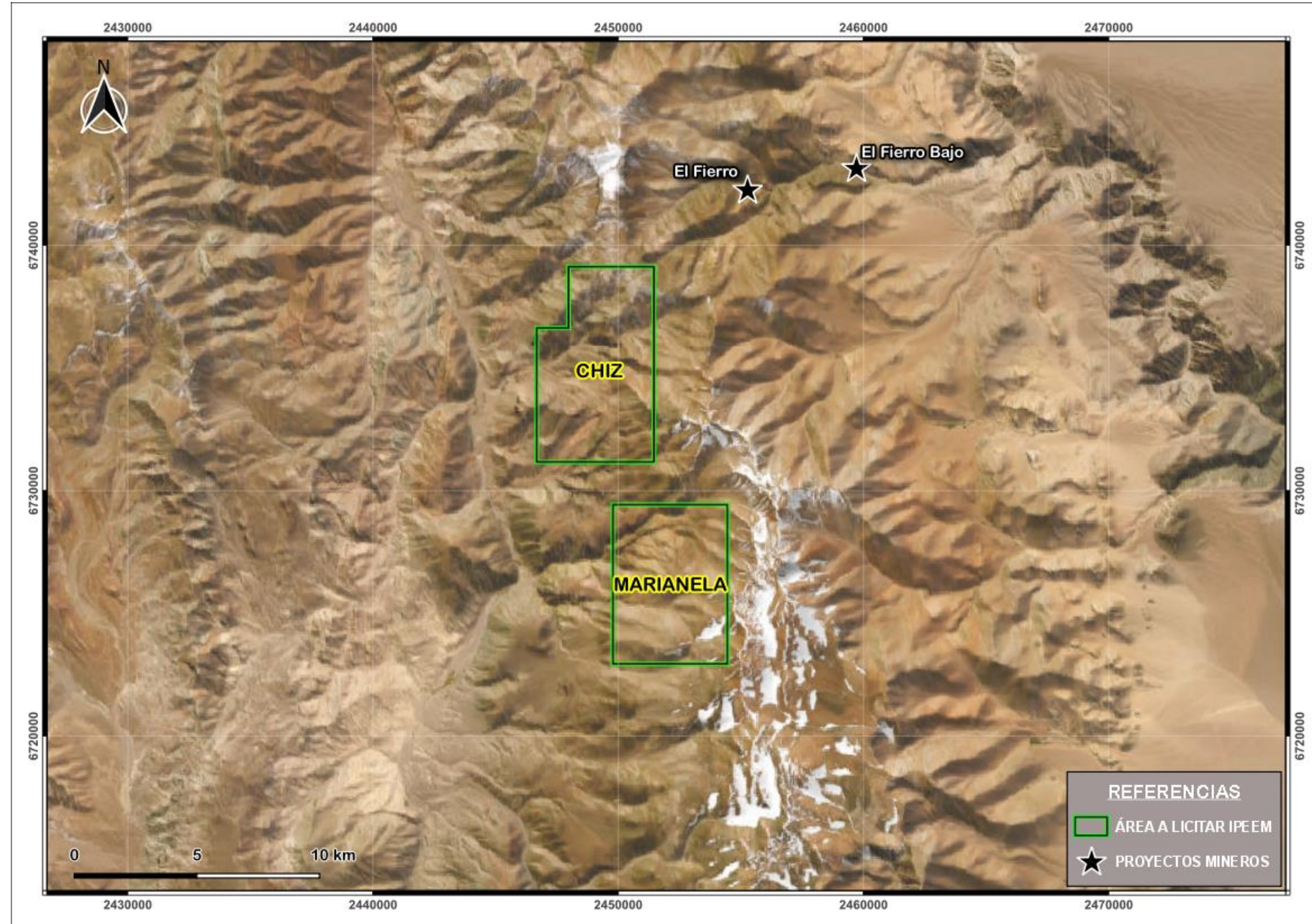
FICHA TÉCNICA ÁREA N° 11

LITOLOGÍA	ROCA DE CAJA	Unidades volcánicas y graníticas Permo-Triásico, Fm. Guanaco Sonso. Vulcanismo Mioceno, Gpo. Doña Ana-Vacas Heladas.		
	UNIDADES INTRUSIVAS	Domos dacíticos asociados a sistemas hidrotermales y ocurrencias minerales. Brechas freatomagmáticas.		
ALTERACIÓN		Argílica, argílica avanzada-silicificación.		
MINERALIZACIÓN		Au-Ag alojado en brechas freatomagmáticas-silicificación.		
GEOQUÍMICA		Se registran valores de hasta 0.29 g/t de Au y 2,9 g/t de Ag, en sondajes diamantinos. En superficie valores hasta 1,7 g/t de Au y 33,8 g/t de Ag, asociados a brechas freatomagmáticas.		
ESTRUCTURAS		NE; NO; NS		
EDAD		Mioceno		
CONTEXTO MINERO		El grupo de concesiones se encuentra inserta en el distrito minero de Valle del Cura, próximo a proyectos mineros como; Pascua-Lama, La Ortiga, Evelina, Taguas y Mina Veladero.		
POTENCIAL PROSPECTIVO		Sistemas Epitermales de Alta Sulfuración-Brechas freatomagmáticas mineralizadas.		
ANTECEDENTES / INFRAESTRUCTURA		El área fue explorada por Minera Peñoles de Argentina S. A. (1995-1999), Minera Argentina Gold S. A. (1999-2001), Malbex Resources Inc. (2008-2013) y Minera Del Carmen S.A desde el año 2017-2021. A la fecha se han realizado aproximadamente 3.500 metros de perforación distribuidos en 14 sondajes.		
PROPIEDAD MINERA		AREA	N° EXPTE	SUPERFICIE (ha) 4.096,14
		AA VII	338-956-I-1992	
		AA XII	338-961-I-1992	
		AA XV	338-964-I-1992	
		AA XXV	338-974-I-1992	



FICHA TÉCNICA ÁREA N° 3

LITOLOGÍA	ROCA DE CAJA	Unidades sedimentarias leptometamorfizadas pertenecientes al Carbonífero superior y al basamento granítico Pérmico inferior. Secuencias volcano-sedimentarias del Paleoceno y Mioceno.	
	UNIDADES INTRUSIVAS	Sin información.	
ALTERACIÓN		Sin información.	
MINERALIZACIÓN		Sin información.	
GEOQUÍMICA		Sin información.	
ESTRUCTURAS		Sin información.	
EDAD		Permo-Triásico Mioceno	
CONTEXTO MINERO		Las áreas mineras se ubican cercanas al proyecto minero El Fierro (~12 km), en el cual se reportan significativos interceptos con mineralización de Au, Ag, Cu, Pb y Zn en sondeos realizados.	
POTENCIAL PROSPECTIVO		Depósitos vetiformes Polimetálicos- Sistemas Epitermales	
ANTECEDENTES / INFRAESTRUCTURA		Sin información. Sin accesos.	
PROPIEDAD MINERA	ÁREA	N° EXPTE	SUPERFICIE (ha) 6.347,83
	CHIZ	1124-311-I-2017	
	MARIANELA	1124-000334-2021	

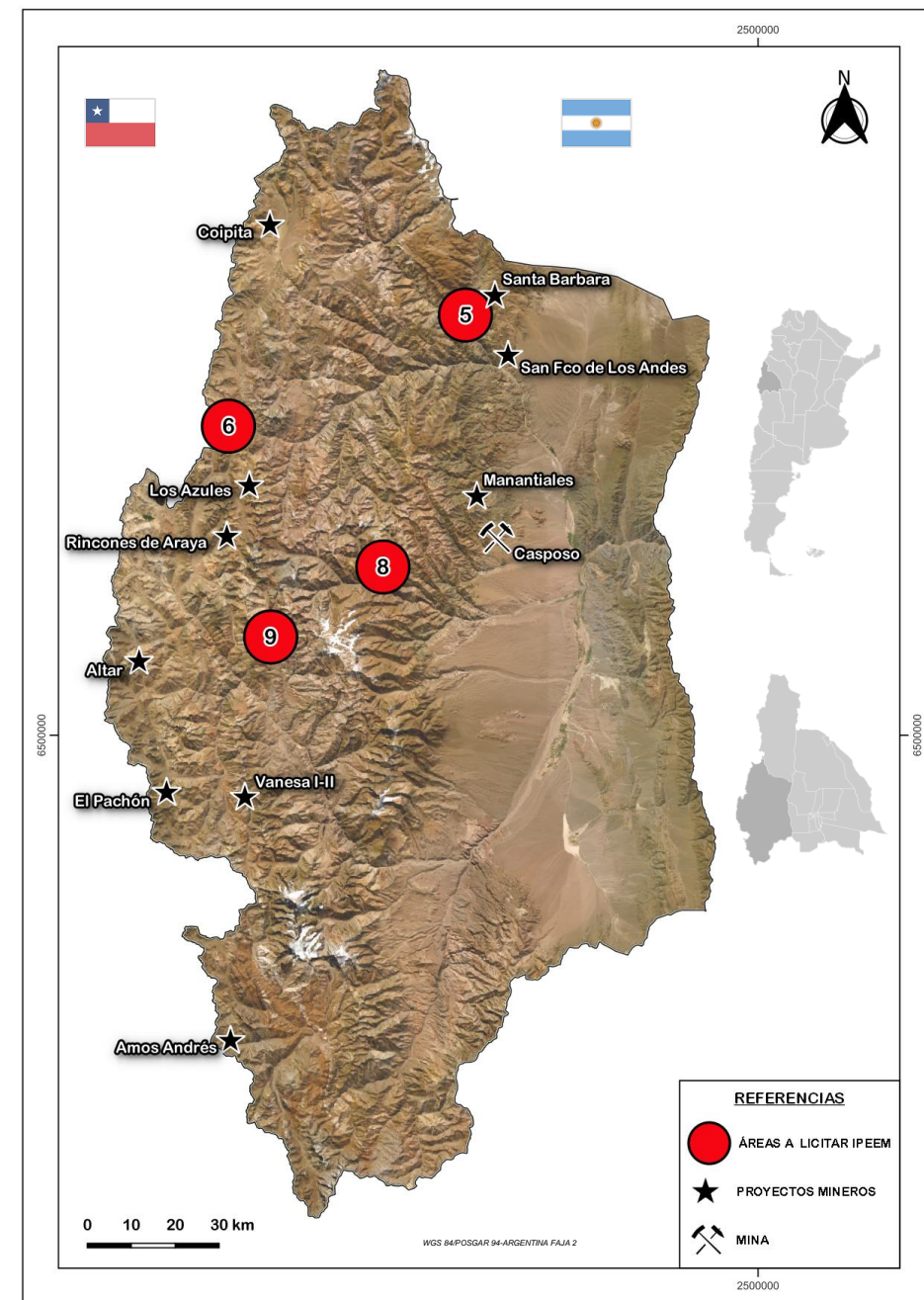


DEPARTAMENTO CALINGASTA

UBICACIÓN

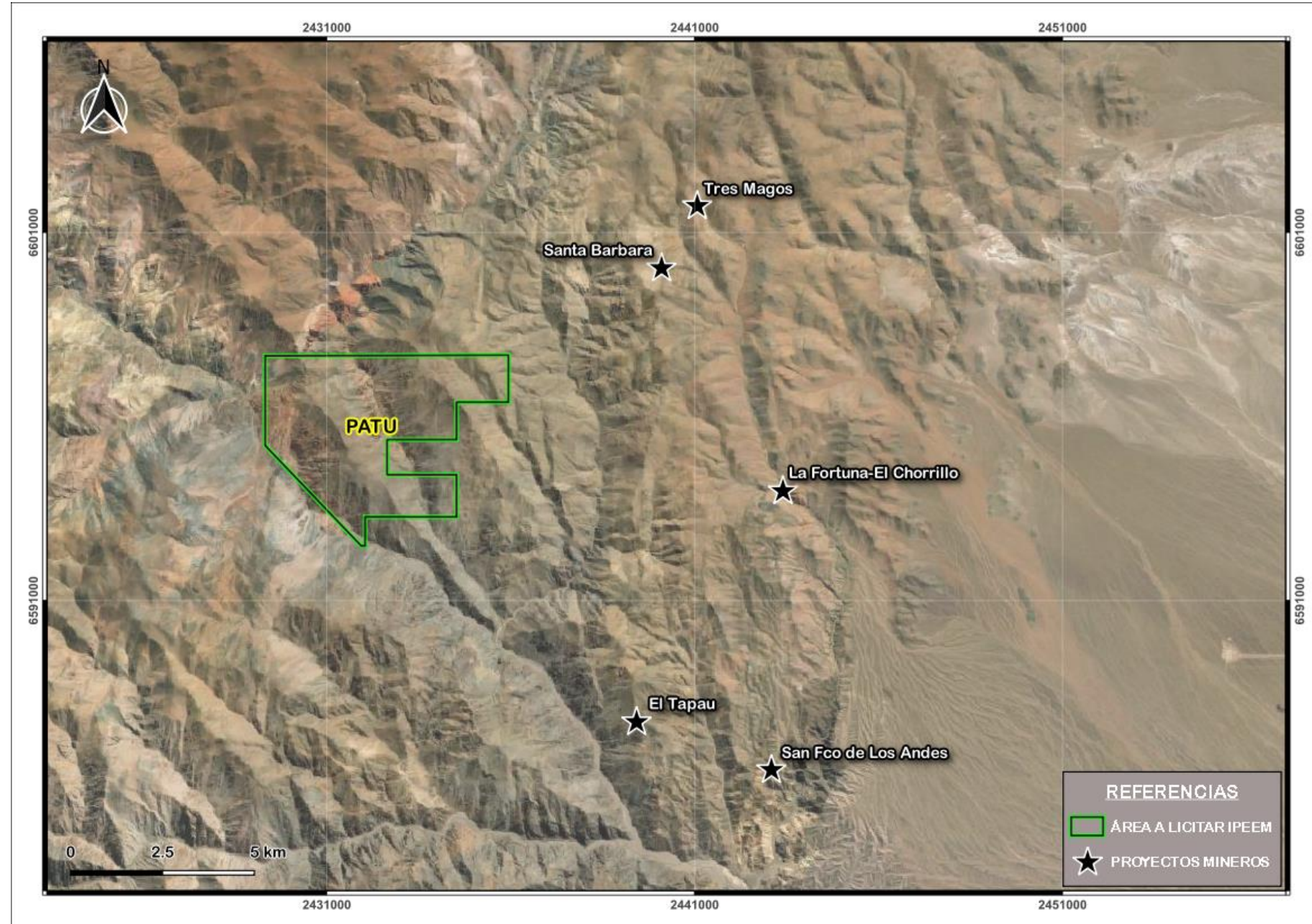
Estas áreas se ubican en la alta cordillera sanjuanina, en el departamento de Calingasta, en la provincia geológica de Cordillera Frontal. La concesión minera se encuentra inmersa en un contexto geológico minero variado donde se destacan depósitos minerales que se relacionan a sistemas tipo pórfido de Cu vinculados a sistemas epitermales, vetas de cuarzo y cuerpos de brechas de turmalina con mineralización de Au asociado a Cu-Ag-Mo-Zn-Pb, dando lugar a minas y proyectos mineros como: El Pachón, Los Azules, Altar, San Francisco de Los Andes, Manantiales y Mina Casposo, entre otros.

ÁREAS	CONCESIONES MINERAS	N° EXPEDIENTE	SUPERFICIE (ha)
ÁREA 5	PATU	1124-312-I-2017	2.080,72
ÁREA 6	CHEZ	1124-322-I-2017	1.020,10
ÁREA 8	PENNÉ	1124-314-I-2017	12.982,02
	KITECK	1124-319-I-2017	
ÁREA 9	PÍA	1124-321-I-2017	7.459,22
	ANAHÍ	1124-000242-2020	



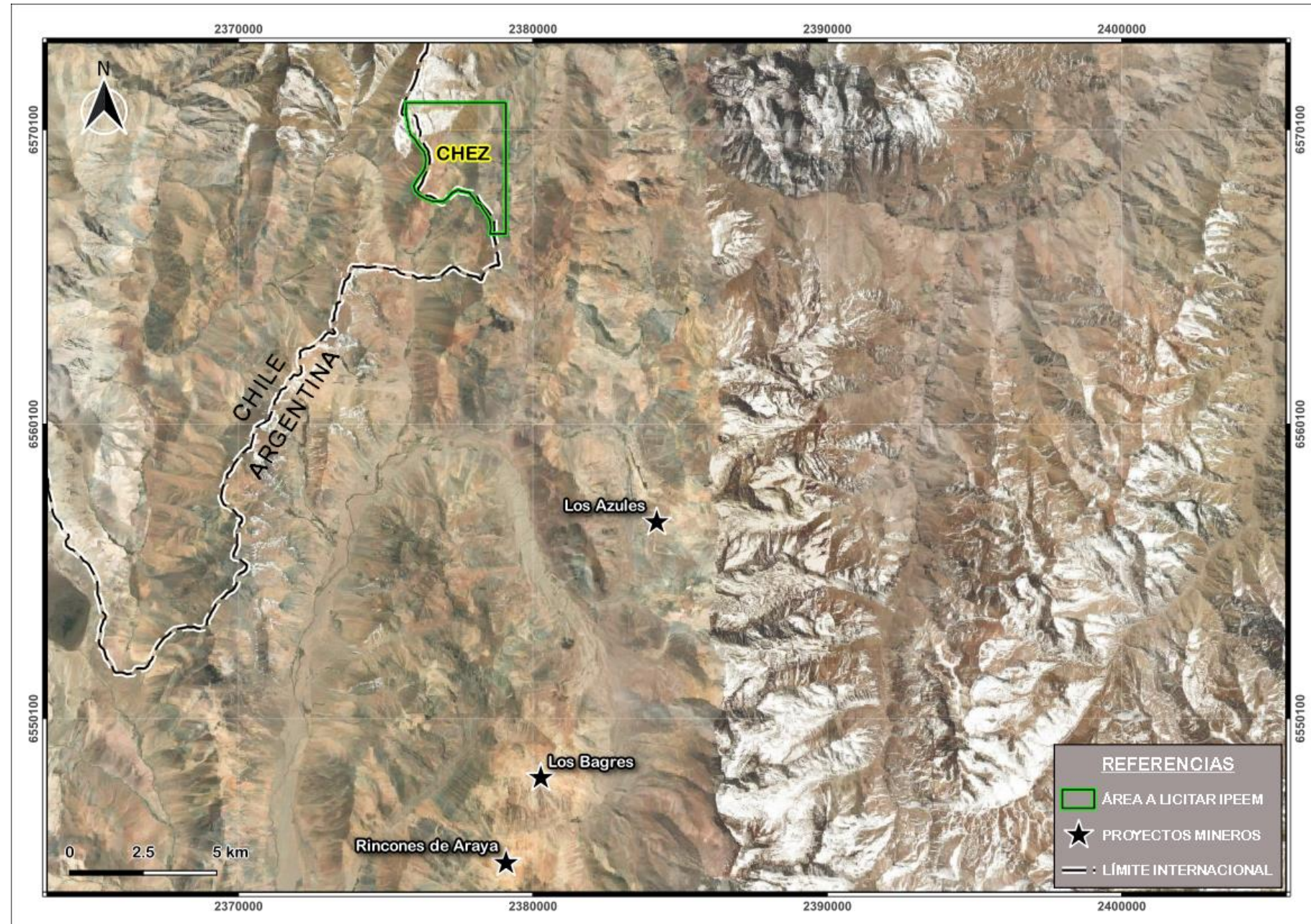
FICHA TÉCNICA ÁREA N° 5

LITOLOGÍA	ROCA DE CAJA	Unidades sedimentarias del Carbonífero superior y al basamento granítico Pérmico.	
	UNIDADES INTRUSIVAS	Sin información.	
ALTERACIÓN	Sin información.		
MINERALIZACIÓN	Sin información.		
GEOQUÍMICA	Sin información.		
ESTRUCTURAS	Sin información.		
EDAD	Permo-Triásico		
CONTEXTO MINERO	La concesión minera se encuentra próxima a los proyectos mineros de Santa Bárbara (~10 km) y San Francisco de Los Andes (~15 km). Se reportan altas concentraciones de Au, Cu y Ag en muestreos de superficie y sondajes realizados.		
POTENCIAL PROSPECTIVO	Brechas de Turmalina-Sistemas Epitermales Vetiformes.		
ANTECEDENTES / INFRAESTRUCTURA	Sin información. Sin acceso.		
PROPIEDAD MINERA	ÁREA	N° EXPTE	SUPERFICIE (ha)
	PATU	1124-312-I-2017	2.080,72



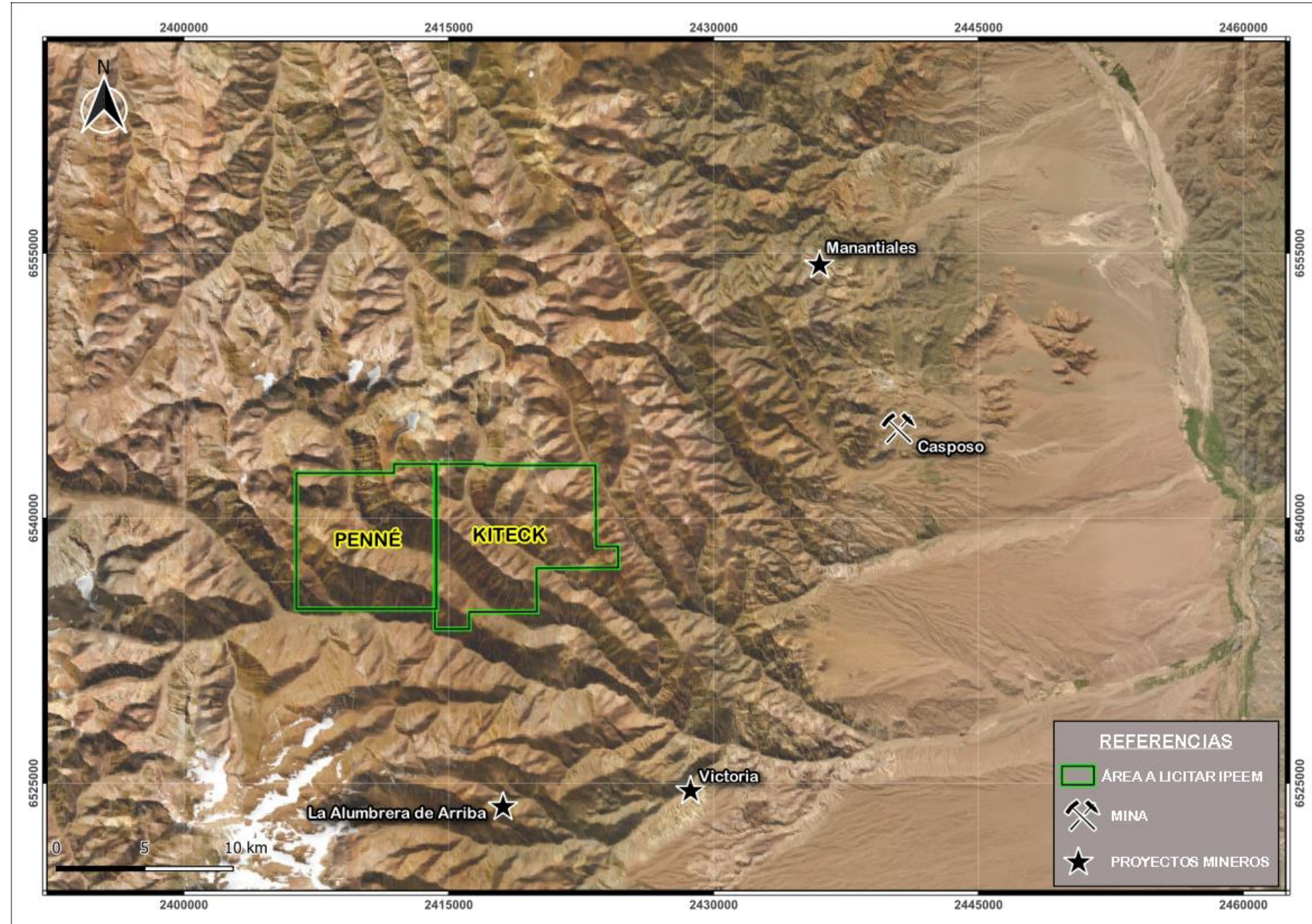
FICHA TÉCNICA ÁREA N° 6

LITOLOGÍA	ROCA DE CAJA	Basamento volcánico y granítico del Permo-Triásico. Unidades volcánicas pertenecientes al Mioceno.	
	UNIDADES INTRUSIVAS	Cuerpos subvolcánicos dacíticos, monzodioríticos y dioríticos.	
ALTERACIÓN		Sin información.	
MINERALIZACIÓN		Sin información.	
GEOQUÍMICA		Sin información.	
ESTRUCTURAS		Sin información.	
EDAD		Mioceno	
CONTEXTO MINERO		La propiedad minera se encuentra a ~14 km al norte del proyecto minero Los Azules. En el sector se realizan trabajos de exploración por Cu-Mo +/- Au.	
POTENCIAL PROSPECTIVO		Sistemas tipo Pórfido Cu-Mo-Au vinculados a Sistemas Epitermales.	
ANTECEDENTES / INFRAESTRUCTURA		Sin información. Camino minero para vehículos 4x4.	
PROPIEDAD MINERA	ÁREA	N° EXPTE	SUPERFICIE (ha)
	CHEZ	1124-322-I-2017	1.020,10



FICHA TÉCNICA ÁREA N° 8

LITOLOGÍA	ROCA DE CAJA	Vulcanismo Permo-Triásico. Secuencias volcánicas del Mioceno superior	
	UNIDADES INTRUSIVAS	Sin información.	
ALTERACIÓN		Sin información.	
MINERALIZACIÓN		Sin información.	
GEOQUÍMICA		Sin información.	
ESTRUCTURAS		Sin información.	
EDAD		Permo-Triásico	
CONTEXTO MINERO		Las áreas mineras se encuentran cercanas al proyecto minero Manantiales (~ 25 km) y Mina Casposo (~26 km). En el sector se identifican manifestaciones hidrotermales tipo vetiformes de baja sulfuración con contenidos en Au y Ag.	
POTENCIAL PROSPECTIVO		Sistemas Epitermales-Vetas Polimetálicas.	
ANTECEDENTES / INFRAESTRUCTURA		Sin información. Sin accesos.	
PROPIEDAD MINERA	ÁREA	N° EXPTE	SUPERFICIE (ha) 12.982,02
	PENNÉ	1124-314-I-2017	
	KITECK	1124-319-I-2017	



FICHA TÉCNICA ÁREA N° 9

LITOLÓGICA	ROCA DE CAJA	Secuencias volcánicas riolíticas, dacíticas y brechas volcánicas pertenecientes al basamento permo-triásico. En contacto por fallamiento afloran unidades volcánicas ignimbríticas asignadas al Mioceno superior.	
	UNIDADES INTRUSIVAS	Cuerpos dacíticos y dioríticos	
ALTERACIÓN	Argílica, Filica.		
MINERALIZACIÓN	Sin información.		
GEOQUÍMICA	Sin información.		
ESTRUCTURAS	Sin información.		
EDAD	Mioceno		
CONTEXTO MINERO	Las áreas mineras se encuentran inmersas en la denominada Faja Miocena Chile-Argentina, en la cual se identifican sistemas hidrotermales tipo Pórfido Cu-Mo +/- Au, en el entorno se localizan los proyectos mineros de Los Azules, Rincones de Araya, Los Bagres, Altar, Puiquenes, Vanesa I y II, El Pachón y Cerro Yunque.		
POTENCIAL PROSPECTIVO	Sistemas tipo pórfido Cu-Mo-Au-Sistema Epitermales		
ANTECEDENTES / INFRAESTRUCTURA	Sin información. Sin accesos.		
PROPIEDAD MINERA	ÁREA	N° EXPTE	SUPERFICIE (ha)
	PIA	1124-321-I-2017	7.459,22
ANAHI	1124-000242-2020		

