

# ÁREAS DEL IPEEM DISPONIBLES PARA LICITACIONES

## DEPARTAMENTO IGLESIA

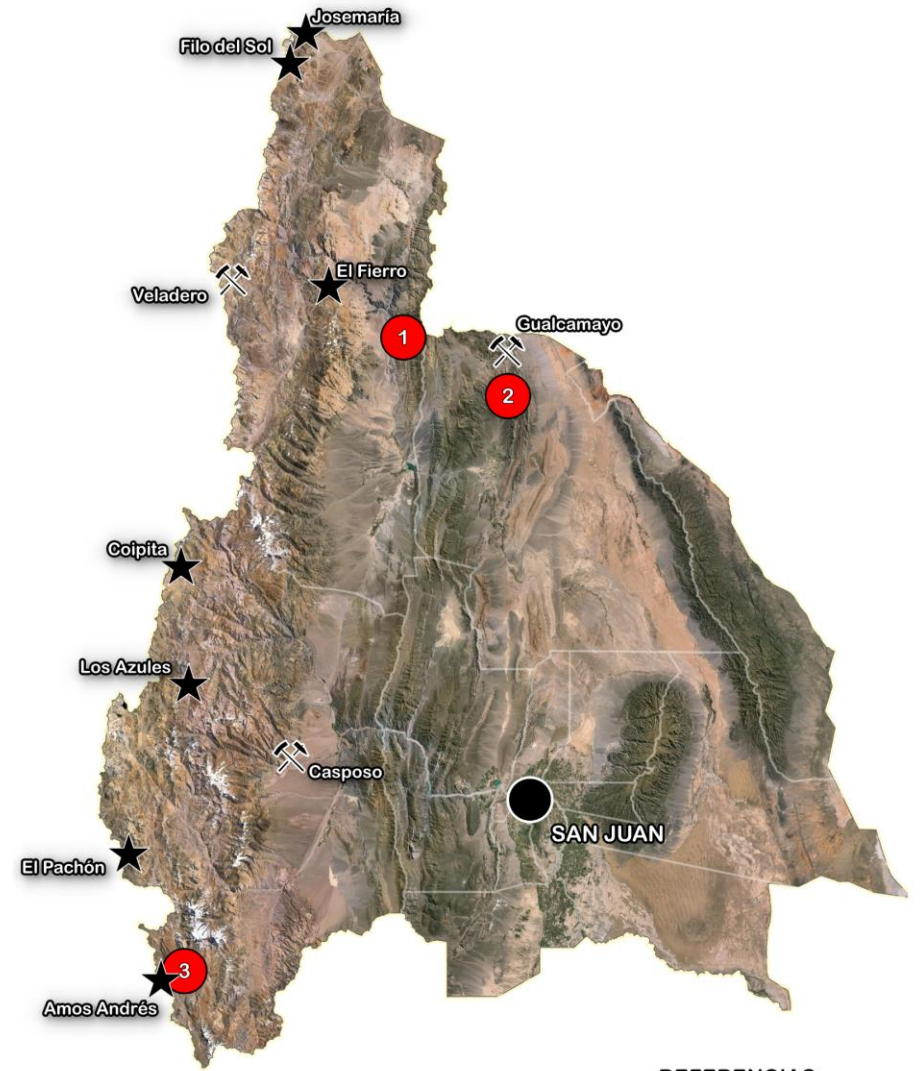
- ÁREA **1**
- CHINGUILLOS

## DEPARTAMENTO CALINGASTA

- ÁREA **3**
- LA MARCELA
  - LA MARCELA 2
  - LA MARCELA 3
  - PIEDRA I

## DEPARTAMENTO JACHAL

- ÁREA **2**
- DURAZNO
  - DURAZNO I
  - YANSOMINE
  - YANSOMINE 3

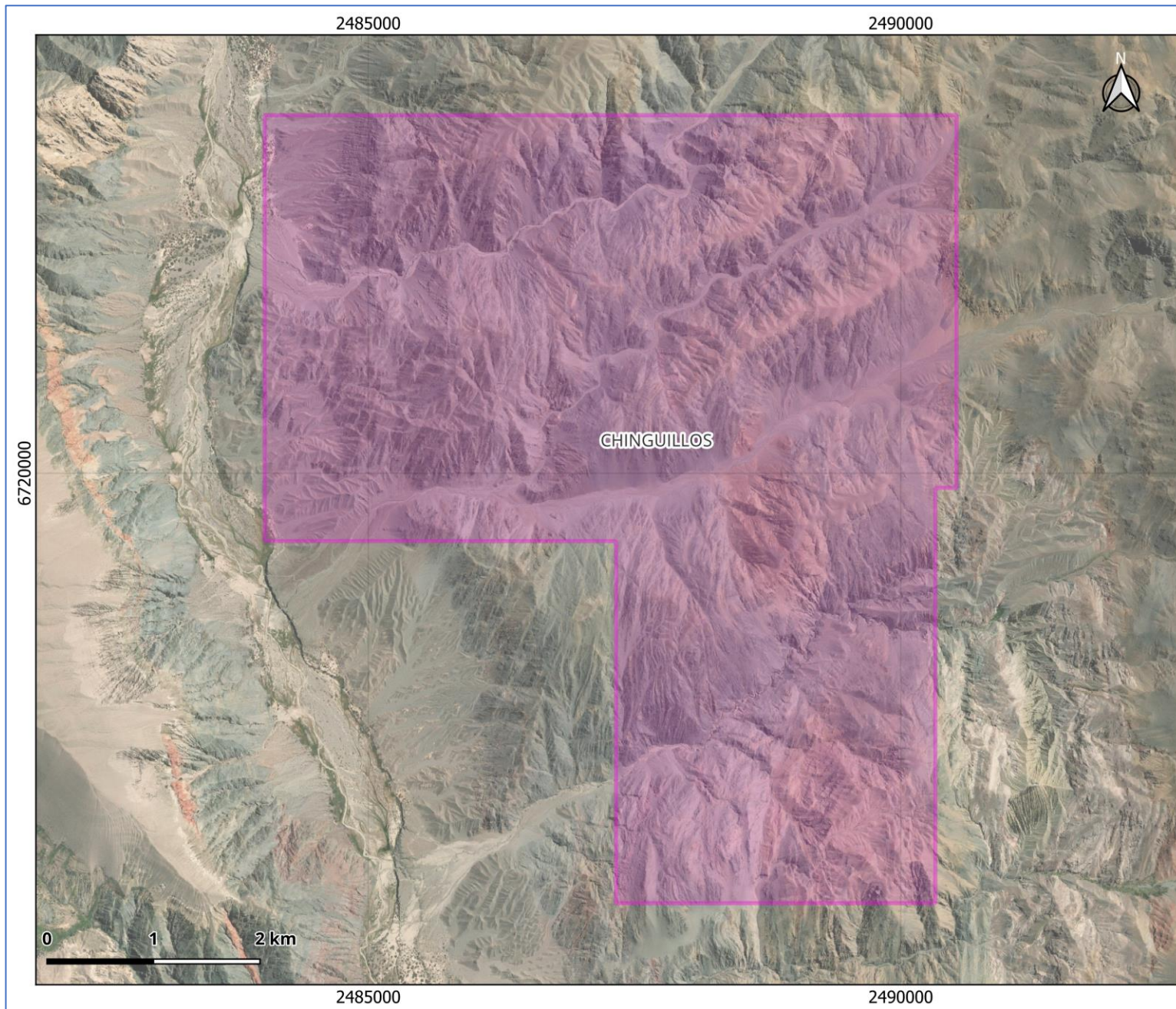


**REFERENCIAS**

- 1** ÁREAS IPEEM
- ★ PROYECTOS MINEROS
- ⚒️ MINAS

**FICHA TÉCNICA ÁREA N° 1 (CHINGUILLOS)**

LITOLOGÍA	ROCA DE CAJA	Unidades sedimentarias del Carbonífero superior.	
	UNIDADES INTRUSIVAS	Sin información.	
ALTERACIÓN		Sin información.	
MINERALIZACIÓN		Sin información.	
GEOQUÍMICA		Sin información.	
ESTRUCTURAS		Sin información.	
EDAD		Permo-Triásico	
CONTEXTO MINERO		La concesión minera se encuentra próxima a los proyectos mineros de El Fierro (~40 km) y Las Opeñas (~30 km). Se reportan altas concentraciones de Au, Cu y Ag en muestreos de superficie y sondajes realizados.	
POTENCIAL PROSPECTIVO		Sistemas tipo pórfidos de Cu.	
ANTECEDENTES / INFRAESTRUCTURA		Sin información. Sin acceso.	
PROPIEDAD MINERA	CHINGUILLOS	<b>3.610,1 ha</b>	



**REPUBLICA ARGENTINA**

**PROVINCIA DE SAN JUAN**

**IPEEM** Instituto Provincial de Exploraciones y Explotaciones Mineras

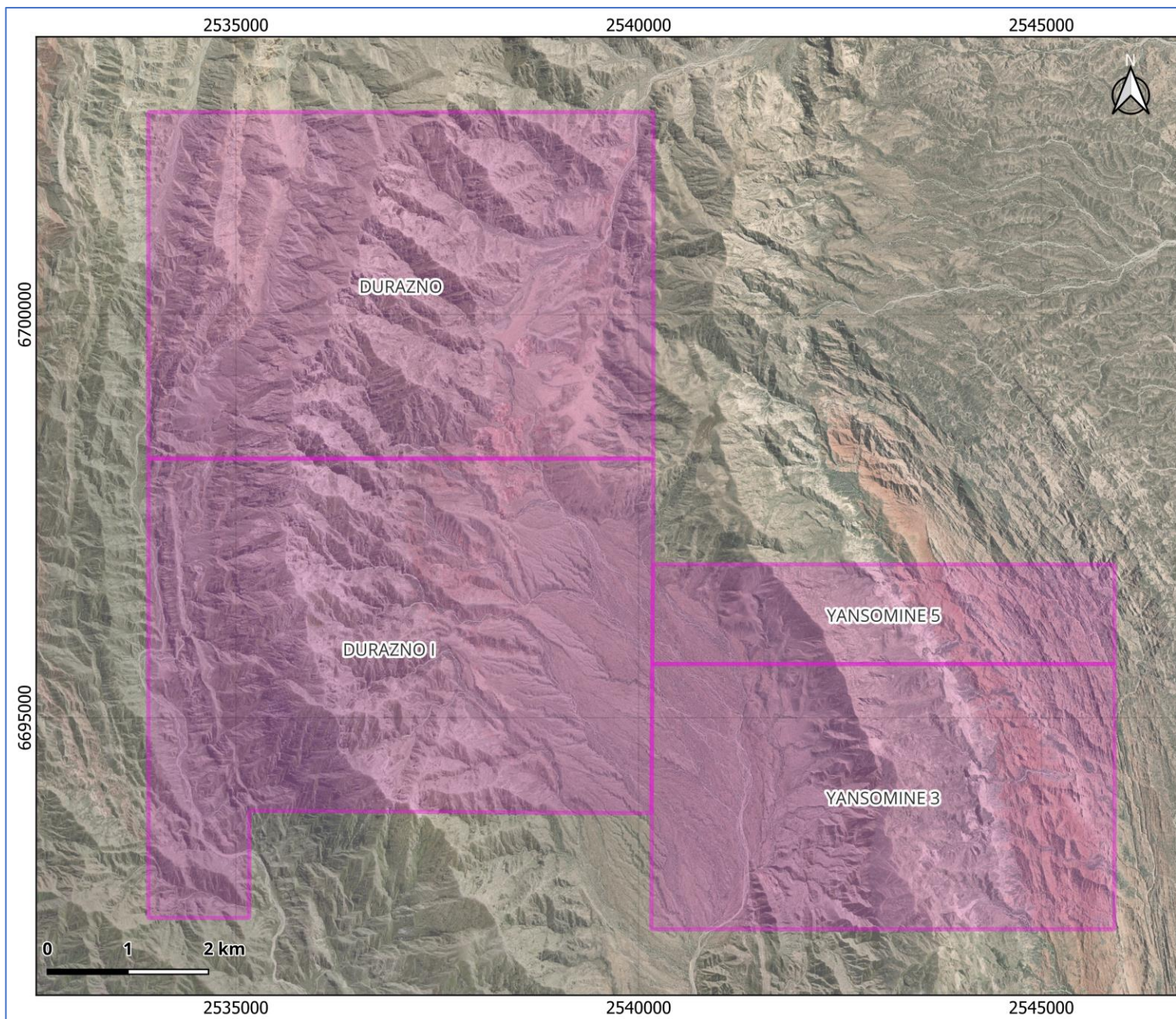
**San Juan** Gobierno

**REFERENCIAS**

CONCESIÓN IPEEM

**FICHA TÉCNICA ÁREA N° 2**

L I T O L O G Í A	ROCA DE CAJA	Unidades sedimentarias calcáreas del Paleozoico.
	UNIDADES INTRUSIVAS	Sin información.
ALTERACIÓN		Sin información.
MINERALIZACIÓN		Sin información.
GEOQUÍMICA		Sin información.
ESTRUCTURAS		Sin información.
EDAD		Mioceno
CONTEXTO MINERO		Las concesiones mineras se encuentran próxima a Mina Gualcamayo (~15 km). Se reportan altas concentraciones de Au,
POTENCIAL PROSPECTIVO		Oro diseminado-Skarn-Sistemas Epitermales.
ANTECEDENTES / INFRAESTRUCTURA		Sin información.
PROPIEDAD MINERA	DURAZNO	<b>9.798,9 ha</b>
	DURAZNO I	
	YANSOMINE 5	
	YANSOMINE 3	



REPUBLICA ARGENTINA



PROVINCIA DE SAN JUAN

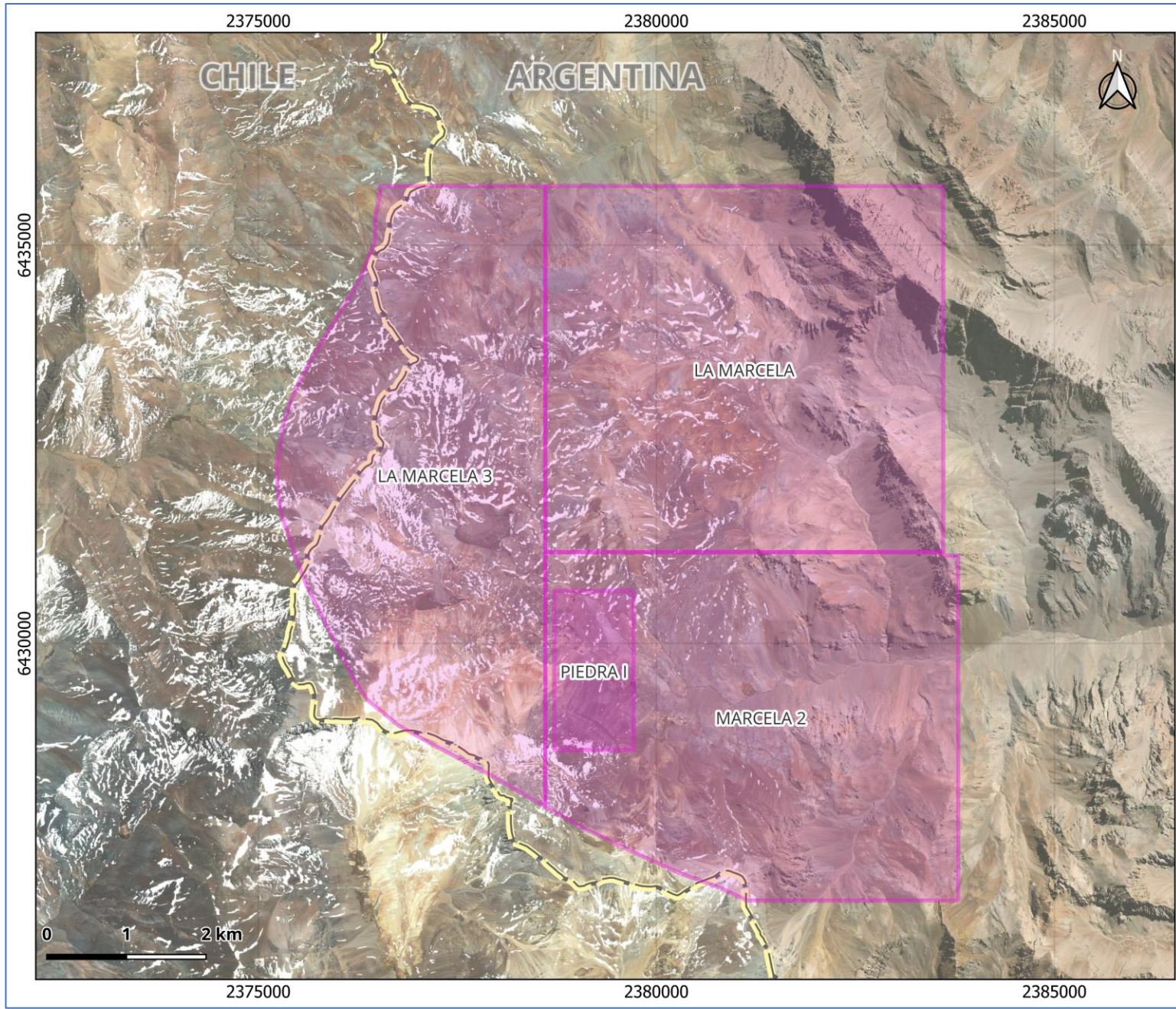


**REFERENCIAS**

CONCESIONES IPEEM

**FICHA TÉCNICA ÁREA N° 3**

LITOLOGÍA	ROCA DE CAJA	Unidades volcánicas del Mioceno.
	UNIDADES INTRUSIVAS	Cuerpos dacíticos y dioríticos. Brechas hidrotermales, brechas turmalínicas.
ALTERACIÓN	Argilica, Sericita, Silicificación, Turmalina.	
MINERALIZACIÓN	Calcopirita, Piritita, Óxidos de Fe asociado a vetillas de cuarzo.	
GEOQUÍMICA	Sin información.	
ESTRUCTURAS	N-S, NO.	
EDAD	Mioceno.	
CONTEXTO MINERO	Las áreas mineras cubren parte del proyecto minero de Amos-Andrés inmerso en la denominada Faja Miocena Chile-Argentina, en la cual se identifican sistemas hidrotermales tipo Pórfido Cu-Mo +/- Au. En el entorno se localizan los proyectos mineros de Los Azules, Rincones de Araya, Altar, El Pachón y Cerro Yunque.	
POTENCIAL PROSPECTIVO	Sistemas tipo pórfido Cu-Mo-Au-Sistema Epitermales	
ANTECEDENTES / INFRAESTRUCTURA	Sin información. Acceso por Chile.	
PROPIEDAD MINERA	LA MARCELA	<b>6.401,2 ha</b>
	LA MARCELA 2	
	LA MARCELA 3	
	PIEDRA I	



**REPUBLICA ARGENTINA**

**PROVINCIA DE SAN JUAN**

**IPEEM** Instituto Provincial de Exploraciones y Explotaciones Mineras

**San Juan** Gobierno

**REFERENCIAS**

CONCESIONES IPEEM

## CONTACTO

Para mayor información dirigirse a la sede del IPEEM:  
Roger Balet 47 (N), primer piso, edificio INPRES, Capital,  
San Juan.

Teléfonos: 0264 4264957/4238022

Mail: [ipeem@sanjuan.gov.ar](mailto:ipeem@sanjuan.gov.ar)

Sitio web: <https://ipeem.sanjuan.gov.ar/>

