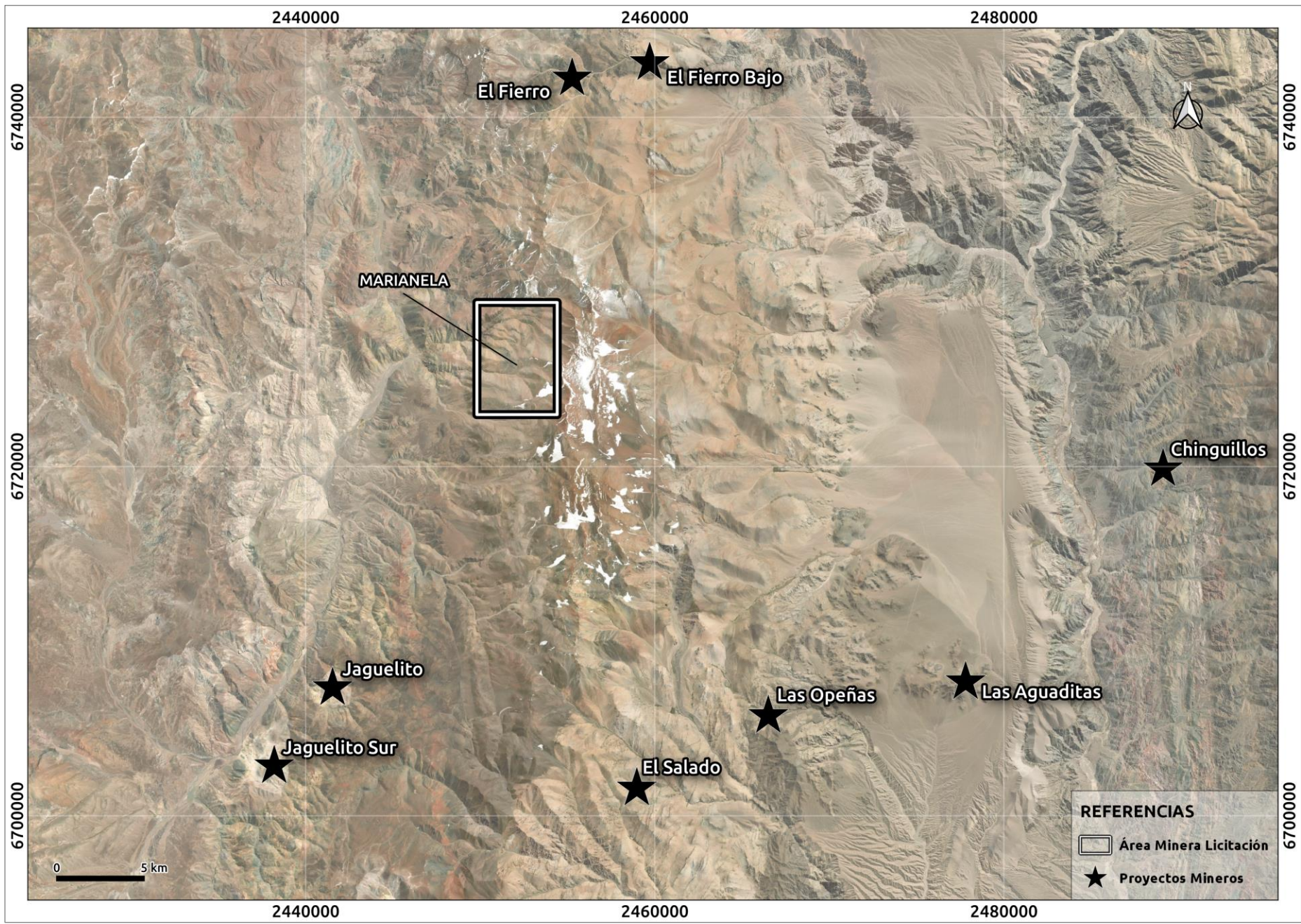


ÁREA N°3: MARIANELA

FICHA TÉCNICA ÁREA N° 3		
LITOLOGÍA	ROCA DE CAJA	Unidades sedimentarias leptometamorfizadas pertenecientes al Carbonífero superior y basamento granítico Pérmico inferior. Secuencias volcano-sedimentarias del Paleoceno y Mioceno.
	UNIDADES INTRUSIVAS	--
ALTERACIÓN		--
MINERALIZACIÓN		--
GEOQUÍMICA		--
ESTRUCTURAS		--
EDAD		Permo-Triásico Mioceno
CONTEXTO MINERO		Las áreas mineras se ubican cercanas al proyecto minero El Fierro (~12 km), en el cual se reportan significativos interceptos con mineralización de Au, Ag, Cu, Pb y Zn en sondajes realizados.
POTENCIAL PROSPECTIVO		Depósitos vetiformes polimetálicos- Sistemas Epitermales.
ANTECEDENTES / INFRAESTRUCTURA		Sin accesos.



REFERENCIAS

-  Área Minera Licitación
-  Proyectos Mineros