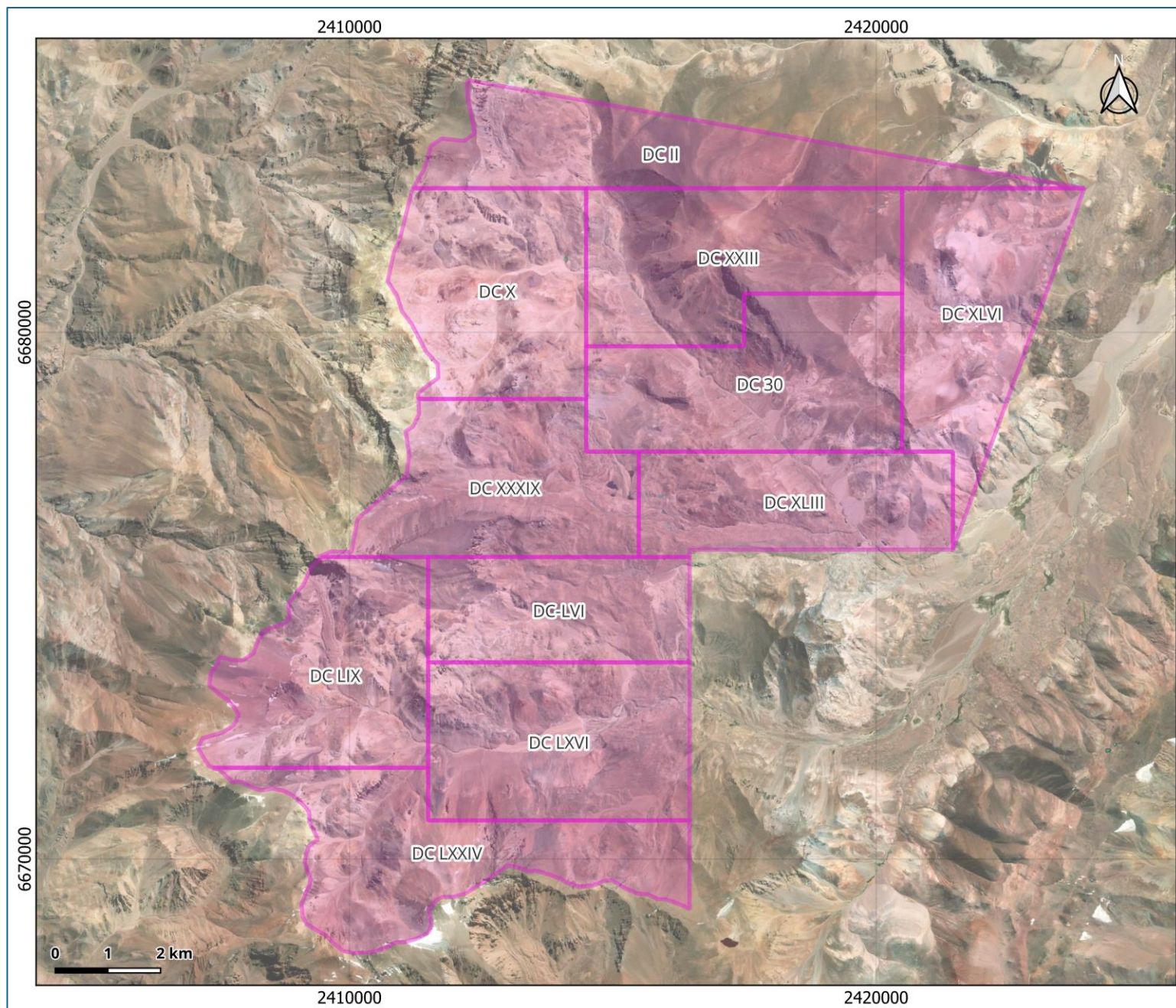


FICHA TÉCNICA ÁREA N° 2 (DEL CARMEN)		
LITOLOGÍA	ROCA DE CAJA	Secuencias volcánicas y piroclásticas del Mioceno.
	UNIDADES INTRUSIVAS	Domo dacíticos, brechas freatomagmáticas e hidrotermales.
ALTERACIÓN	Argilica, Argilica avanzada-silicificación.	
MINERALIZACIÓN	Au-Ag alojado en bordes de domos y brechas freatomagmáticas-silicificación.	
RECURSOS MINERALES	~860.276 Oz @ 0.90 g/t Au y 2.539.813 Oz @6,65 g/t Ag. Sector Rojo-Chibolita.	
ESTRUCTURAS	NO-NE y NS	
EDAD	Mioceno	
CONTEXTO MINERO	El grupo de concesiones se encuentra inserta en el distrito minero de Valle del Cura, próximo a proyectos mineros como; Pascua-Lama, La Ortiga, Evelina, Taguas y Mina Veladero.	
POTENCIAL PROSPECTIVO	Sistemas Epitermales de Alta Sulfuración-Brechas freatomagmáticas mineralizadas	
ANTECEDENTES / INFRAESTRUCTURA	El proyecto cuenta con aproximadamente 26 años de exploración. En total se han concretado 66.139 metros de perforación distribuidos en 253 sondajes, aproximadamente 233,5 km de estudios geofísicos y se han recolectado más de 1800 muestras de superficie, entre otros estudios.	
PROPIEDAD MINERA	DC II, DC X, DC XXIII,	14.914,82
	DC XXX, DC XXXIX,	
	DC XLIII, DC LVI,	
	DC LVI, DC LIX, DC LXXIV	



REPUBLICA ARGENTINA

PROVINCIA DE SAN JUAN

IPEEM Instituto Provincial de Exploraciones y Explotaciones Mineras **San Juan** Gobierno

REFERENCIAS

CONCESIONES MINERAS PROYECTO DEL CARMEN