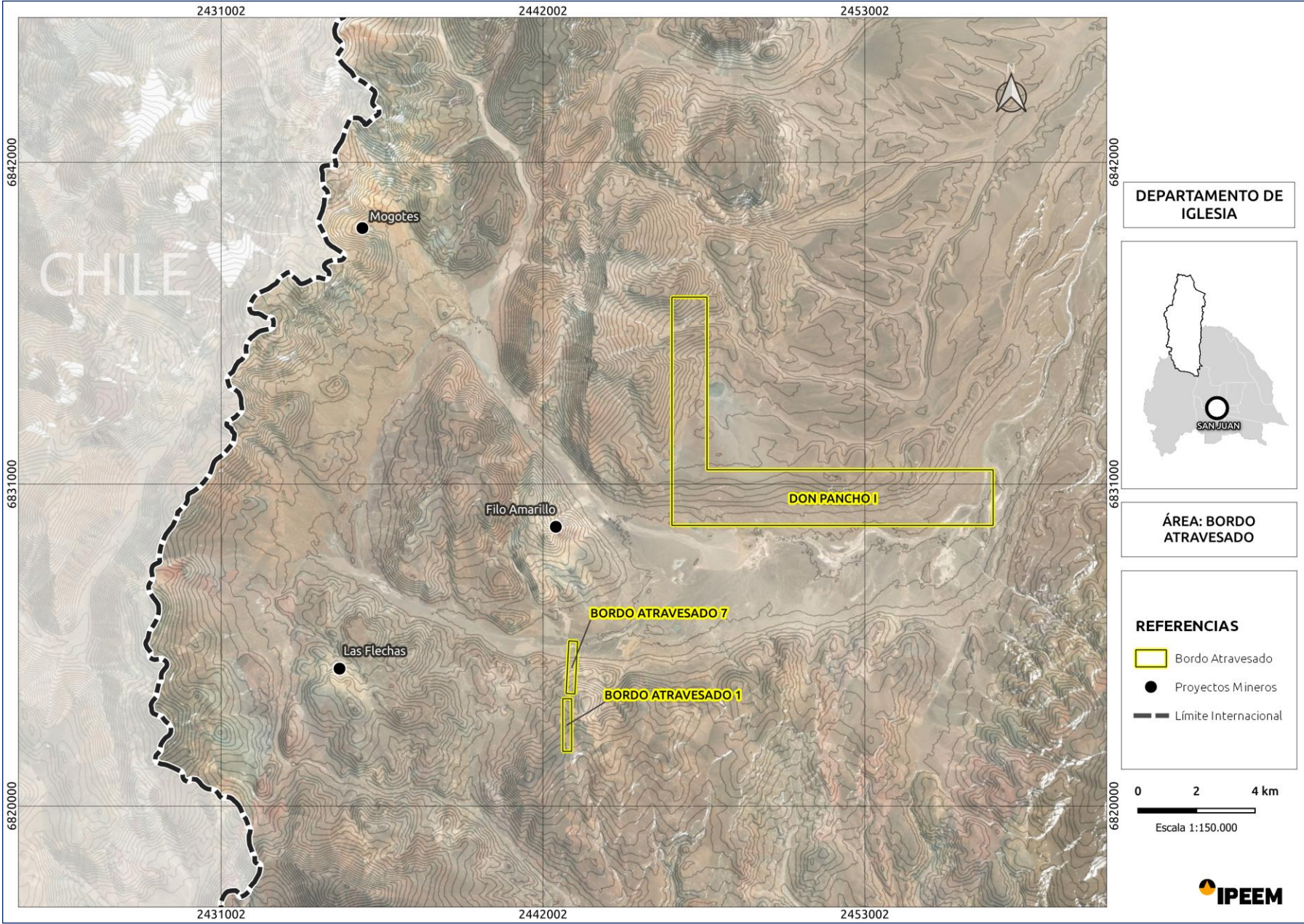


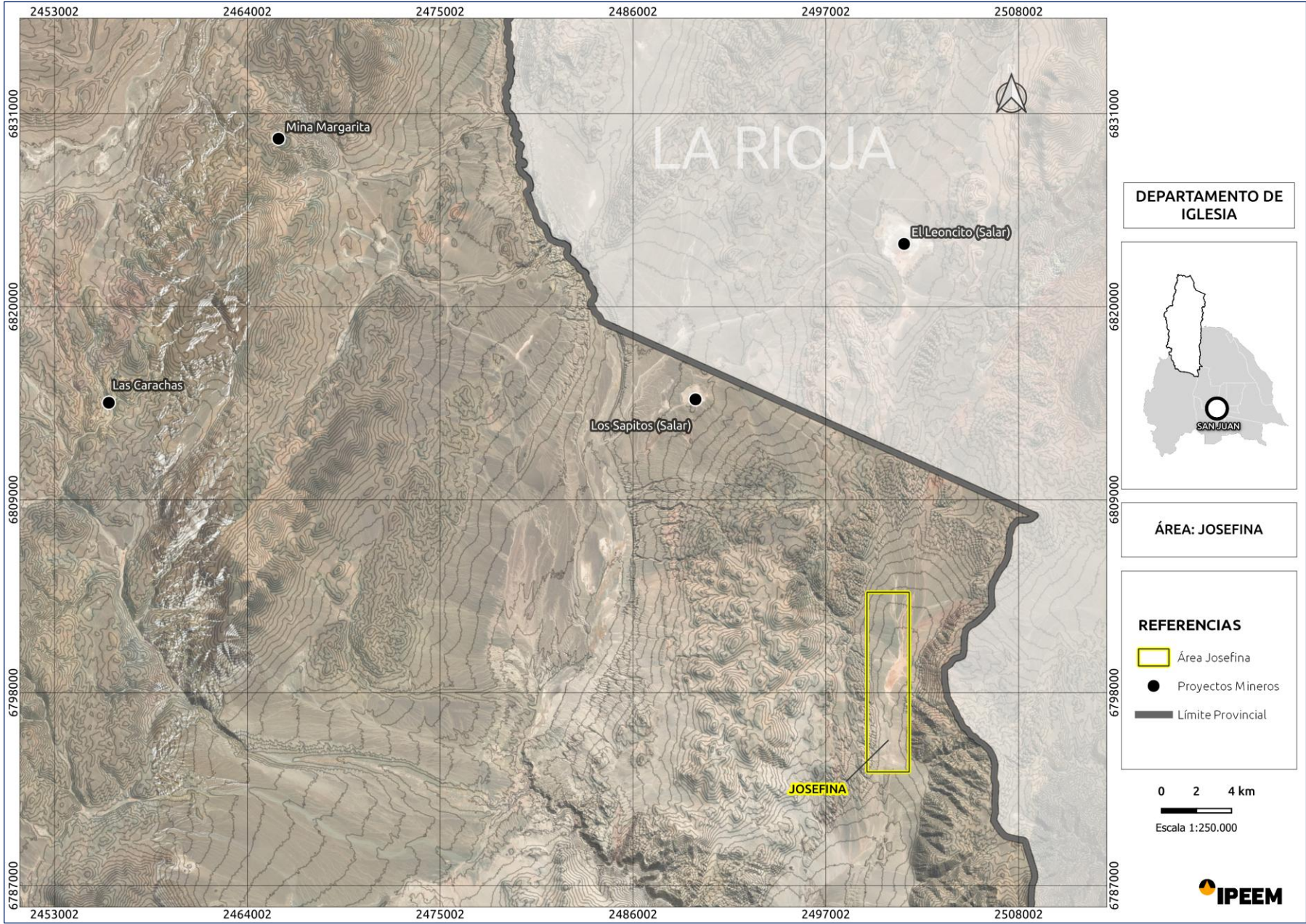
ÁREA: BORDO ATRAVESADO

FICHA TÉCNICA	
Ubicación	Provincia de San Juan, Departamento Iglesia.
Superficie Total	2.901,65 hectáreas (Compuesto por tres expedientes).
Altitud	4.500 m.s.n.m..
Contexto Regional	Cordillera Frontal.
Roca de Caja	Unidades volcánicas y graníticas (Permo-Triásico).
Unidades Intrusivas	Cuerpos dacíticos y dioríticos (Mioceno) que son el foco de la actividad hidrotermal y mineralizadora.
Alteración Clave	Identificación de argílica, argílica avanzada y cuarzo-sericítica , que son indicadores clave de la zona de potencial <i>target</i> de pórfido.
Mineralización	Presencia de Cu-Au-Ag en estructuras vetiformes y en forma diseminada.
Tipo de Target	Sistema tipo Pórfido de Cu-Mo-Au asociado a sistemas epitermales de Au-Ag.
Estructuras	Direcciones NS, NO, NE, EO (distensiva) .
Edad de Mineralización	Mioceno.
Contexto Minero Estratégico	Concesiones se ubican a solo ~25 km de importantes proyectos mineros operativos y en desarrollo.
Proximidad a Proyectos Mayores	Josemaría, Filo del Sol, Cerro Mogotes, Las Flechas y Filo Amarillo.



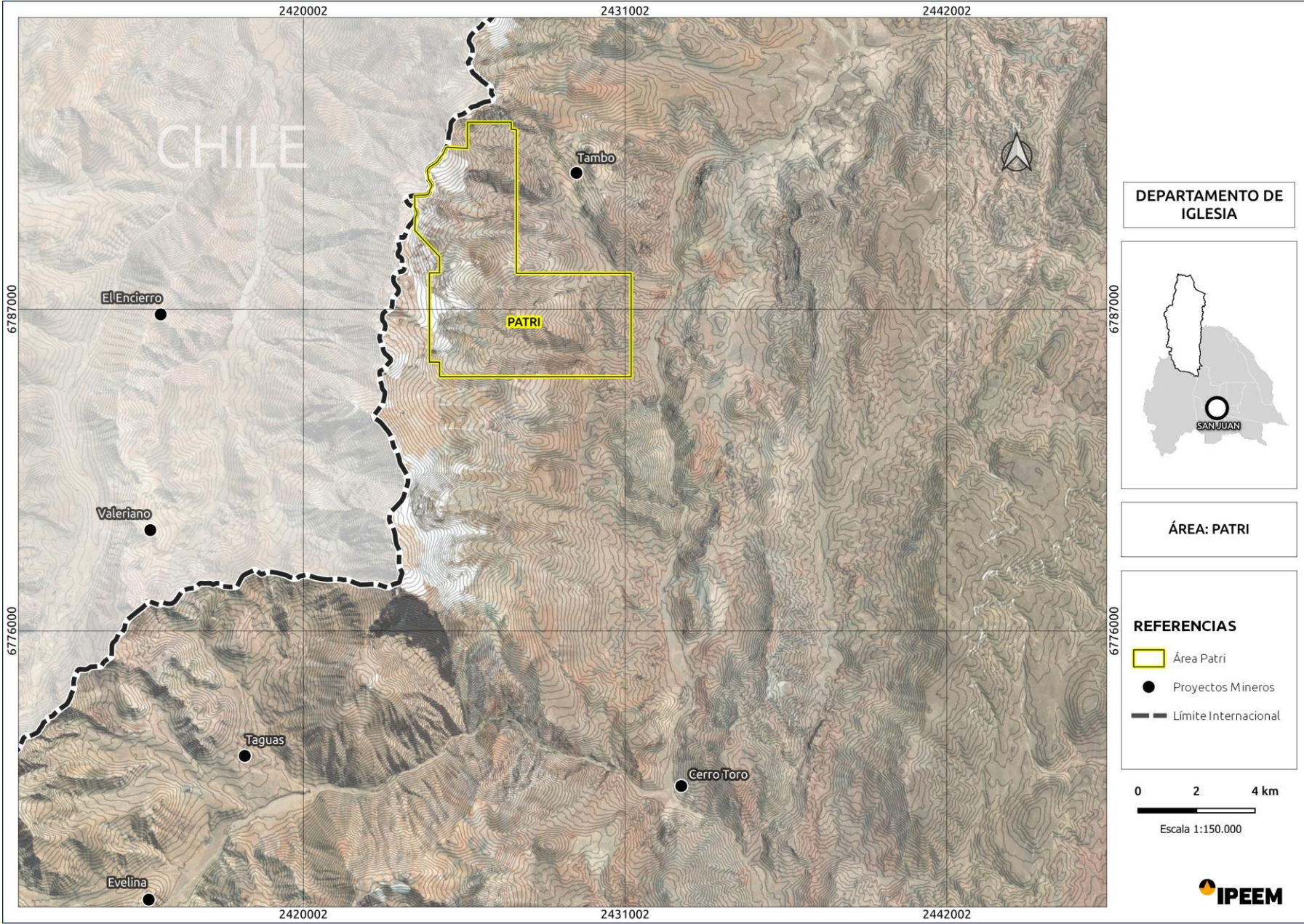
ÁREA: JOSEFINA

FICHA TÉCNICA	
Ubicación	Provincia de San Juan, Departamento Iglesia.
Superficie Total	2.474,16 hectáreas. (En un solo expediente, simplificando la gestión legal y ambiental).
Altitud	4.500 m.s.n.m..
Conectividad / Acceso	550 km al NO de la ciudad de San Juan. Camino minero apto para vehículos 4x4 . Conexión con la infraestructura de proyectos Josemaría, Filo del Sol y Las Flechas .
Contexto Regional	Cordillera Frontal.
Roca de Caja	Unidades graníticas del Devónico-Carbonífero y Vulcanismo Mioceno.
Unidades Intrusivas	Sin datos.
Potencial Prospectivo (Dual)	Target 1: Sistemas tipo Pórfidos de Cobre-Oro (Cu-Au) . Target 2: Potencial de yacimiento tipo Salmuera o Evaporítico de Litio-B-K (Alta relevancia para la transición energética).
Alteración	Sin datos.
Estructuras	Principalmente Norte-Sur
Contexto Minero Clave	Cercanía a proyectos que reportan leyes significativas con mineralización de Litio (Li) , como: Los Sapitos, El Leoncito y Laguna Brava .
Etapas de Exploración	Etapas inicial con carencia de datos, lo que ofrece un alto potencial de descubrimiento (rápido) con campañas de bajo costo inicial.



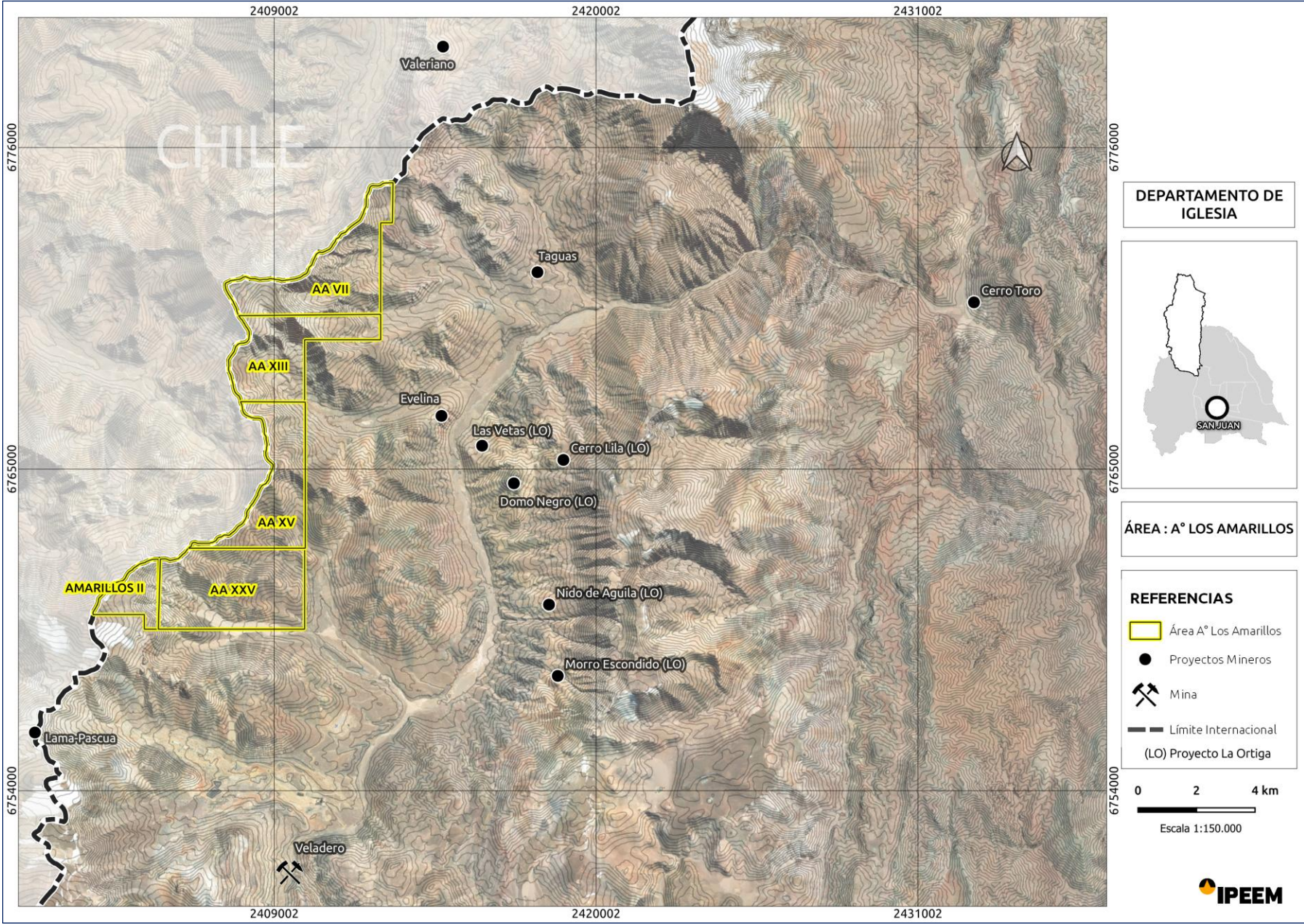
ÁREA: PATRI

FICHA TÉCNICA	
Ubicación	Provincia de San Juan, Departamento Iglesia.
Superficie Total	3.838,27 hectáreas.
Altitud Media	4.500 m.s.n.m..
Roca de Caja	Unidades volcánicas y graníticas del Permo-Triásico, con cobertura volcánica del Mioceno.
Unidades Intrusivas	Cuerpos dacíticos y dioríticos , los cuales son la fuente de los sistemas hidrotermales y las ocurrencias minerales.
Alteración	Sin datos de campo. El análisis de imágenes satelitales define alteración argílica .
Mineralización / Target Principal	Sistemas tipo Pórfido de Cu-Au-Ag vinculados a sistemas Epitermales de Au-Ag.
Tipo de Target	Pórfido de Cu-Au-Ag, asociados a sistemas epitermales Au-Ag.
Estructuras	Dominan la orientación Norte-Sur y Noreste .
Edad de Mineralización	Mioceno.
Ubicación Estratégica	Se sitúa en la zona de transición entre dos distritos mineros: Macho Muerto y Valle del Cura . Se encuentra en el corredor minero de Cu-Au más prolífico de San Juan.
Proximidad a Proyectos Mayores	Cercanía (a <30km) a proyectos de clase mundial en desarrollo, incluyendo: Filo del Sol, Josemaría, Pascua Lama y Mina Veladero .
Logística/Acceso	Acceso por un camino que conecta con el proyecto Cerro Toro , facilitando la logística inicial.



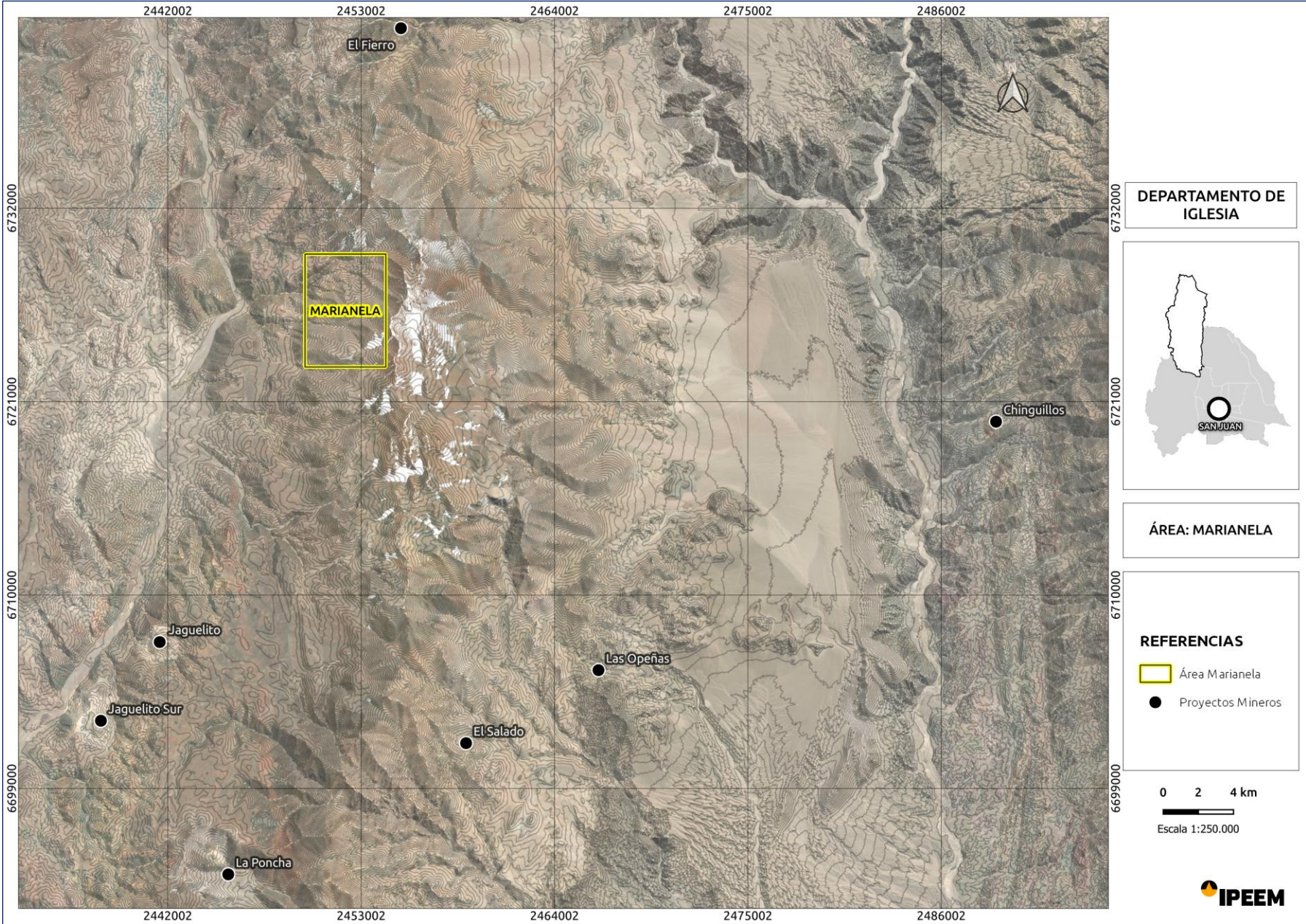
ÁREA: A° LOS AMARILLOS

FICHA TÉCNICA	
Ubicación	Provincia de San Juan, Departamento Iglesia.
Superficie Total	4.381,94 hectáreas.
Altitud Media	3.500 - 4.500 m.s.n.m..
Contexto Regional	Margen occidental de la provincia geológica de Cordillera Frontal .
Roca de Caja	Unidades volcánicas y graníticas del Permo-Triásico y Vulcanismo Mioceno .
Unidades Intrusivas	Cuerpos dacíticos y dioríticos asociados a sistemas hidrotermales.
Potencial Prospectivo / Target	Sistemas Epitermales de Alta Sulfuración Au-Ag (Oro-Plata) mineralizados en Brechas Freáticas/Freatomagmáticas .
Alteración	Clave Argílica , Argílica avanzada y Silicificación .
Estructuras	Predominantemente Norte-Sur (NS) y Noreste (NE) .
Edad de Mineralización	Mioceno (coherente con la mineralización regional).
Resultados Conocidos	Superficie: Valores de hasta 1.7 g/t de Oro (Au) y 33.8 g/t de Plata (Ag) . Sondajes: Valores de hasta 0.39 g/t de Au y 2.9 g/t de Ag .
Contexto Minero Estratégico	Ubicado en el <i>cluster</i> minero Valle del Cura - Faja del Indio .
Proximidad a Proyectos Mayores	Pascua Lama , Mina Veladero , La Ortiga , Taguas , Evelina .



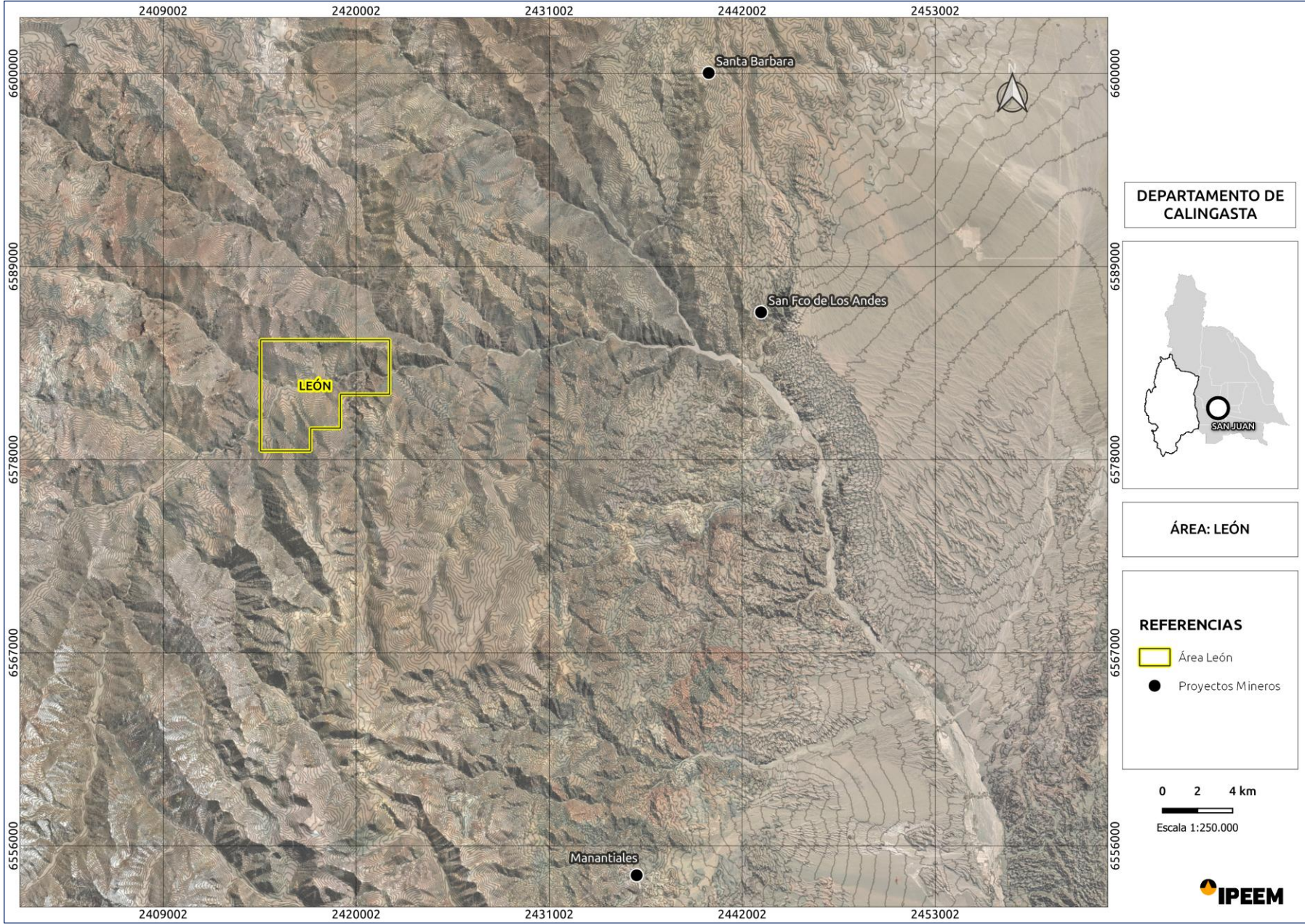
ÁREA: MARIANELA

FICHA TÉCNICA	
Ubicación	Provincia de San Juan, Departamento Iglesia.
Superficie Total	2.854,71 hectáreas (Un único expediente).
Altitud Media	3.180 m.s.n.m.
Contexto Regional	Margen oriental de la Cordillera Frontal.
Roca de Caja	Sedimentos metamorfizados (Carbonífero superior), basamento granítico Pérmico inferior, y secuencias volcánico-sedimentarias del Paleoceno y Mioceno.
Unidades Intrusivas	Sin información.
Mineralización / Target Principal	Depósitos Tipo Pórfido Cu asociado a Vetas Polimetálicas (Au, Ag, Cu, Pb, Zn).
Metales de Interés	Oro (Au), Plata (Ag), Cobre (Cu), Plomo (Pb) y Zinc (Zn).
Estructuras	Sin información.
Edad de Mineralización	Permo-Triásico y Mioceno
Proximidad a Proyectos Mayores	Se ubica cercano a proyecto minero El Fierro, Las Opeñas, El Salado y Jaguelito.
Antecedentes Regionales	El proyecto El Fierro reporta interceptos significativos con mineralización de Au, Ag, Cu, Pb y Zn en sondajes. Sector con recurrencia de sistemas hidrotermales del Permo-Triásico y Mioceno.



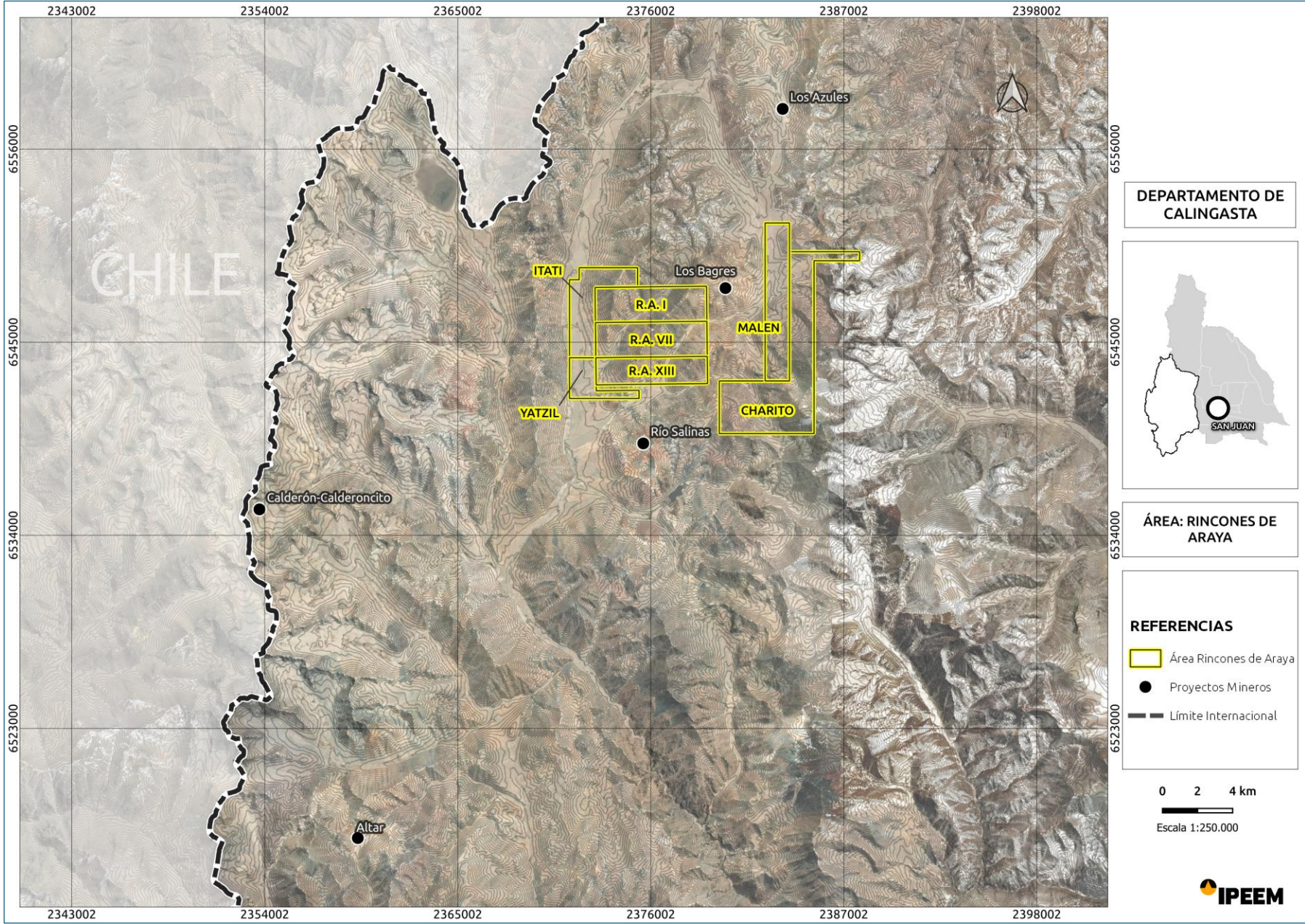
ÁREA: A° LEÓN

FICHA TÉCNICA	
Ubicación	Provincia de San Juan, Departamento Calingasta
Superficie Total	3.533,12 hectáreas
Altitud Media	3.100 m.s.n.m. (Altitud favorable para la logística)
Contexto Regional	Margen oriental de la Cordillera Frontal
Roca de Caja	Unidades sedimentarias leptometamorfizadas (Carbonífero superior) y basamento Permo inferior.
Unidades Intrusivas	Se identifica diques e intrusivos del Permo-Triásico.
Mineralización / Target Principal	Depósitos Vetiformes Polimetálicos y Brechas Turmalínicas asociados a sistemas epitermales.
Metales de Interés	Oro (Au), Plata (Ag), Cobre (Cu), Plomo (Pb) y Zinc (Zn).
Edad de Mineralización	Permo-Triásico.
Estructuras	Sin información.
Contexto Minero Clave	Ubicado en el contexto minero de Castaño Viejo-Castaño Nuevo , lo que lo posiciona estratégicamente en una zona de mineralización conocida.
Proximidad a Proyectos Mayores	Cercanía a importantes proyectos mineros, incluyendo: San Francisco de Los Andes, Santa Bárbara, Manantiales y Mina Casposo (Yacimiento de Au-Ag).



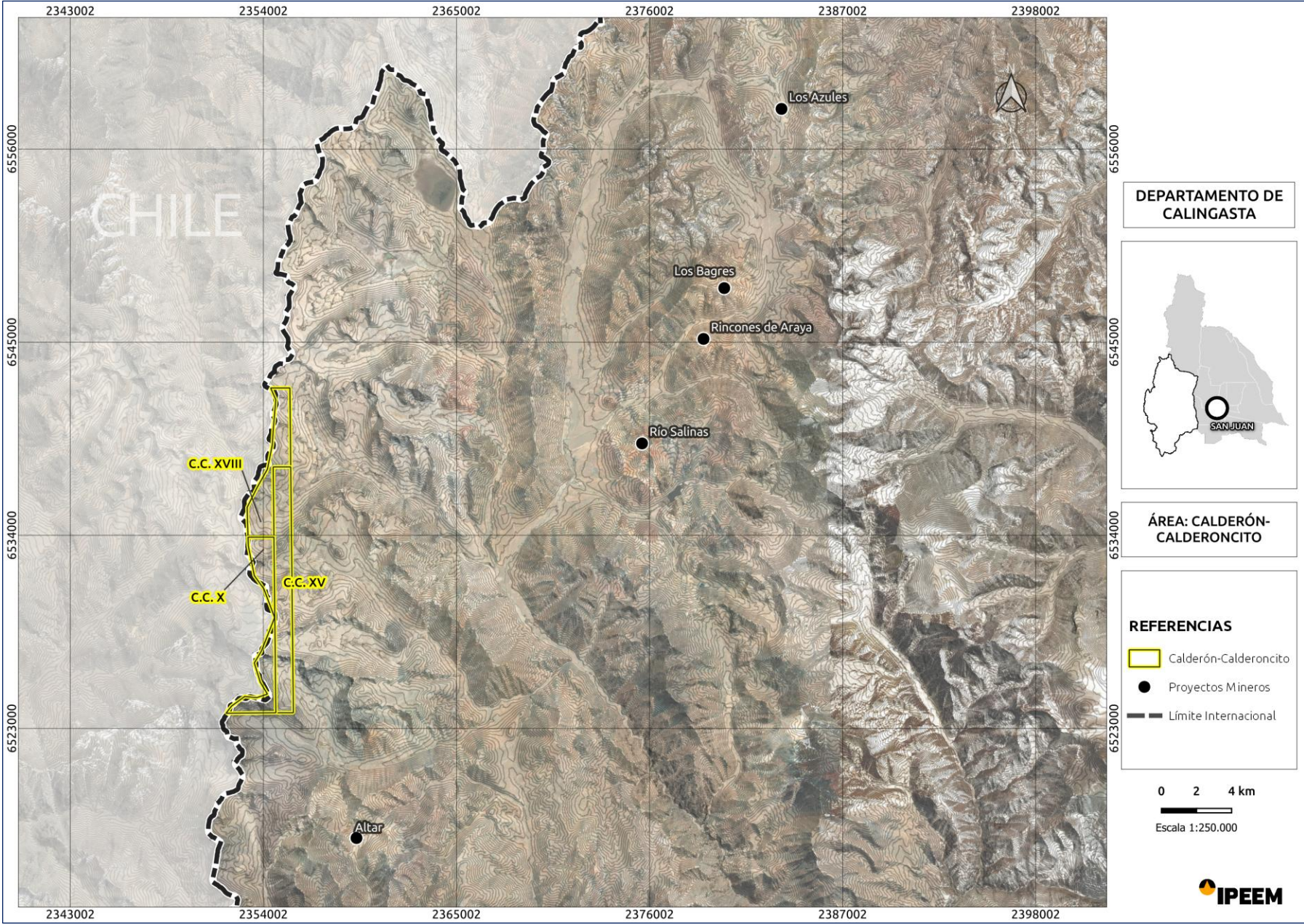
ÁREA: RINCONES DE ARAYA

FICHA TÉCNICA	
Ubicación	Provincia de San Juan, Departamento Calingasta.
Superficie Total	9.001,13 hectáreas (Compuesto por ocho expedientes).
Altitud Media	4.500 m.s.n.m.
Contexto Regional	Cordillera Frontal.
Roca de Caja	Basamento volcánico Permo-Triásico.
Unidades Intrusivas	Cuerpos subvolcánicos Dacíticos y Dioríticos que generan Brechas Freáticas/Hidrotermales .
Potencial Prospectivo / Target	Sistemas de Pórfido Cu-Mo-Au y Epitermales de alta ley.
Alteración Clave	Potásica, Cuarzo-Sericítica (Fílica), Propilitica y Argílica Avanzada (modelo de alteración para un pórfido-epitermal).
Estructuras	Predominantemente N-S, NO-SE, NE-SO .
Recursos Minerales (Base Histórica)	Existe una zona de mineralización supergénica (Zona de Lixiviación) con valores de 0.4-0.6 % de Cu . Base de 200 M toneladas con una ley de Cu de 0.2-0.3 % .
Exploración Histórica	Más de 30 años de trabajos de exploración . Se han ejecutado más de 7.000 metros de perforación en 10 sondajes.
Contexto Minero Estratégico	Colinda con el sistema hidrotermal Los Bagres . Se ubica a 14 km al sur del proyecto Los Azules (Cu-Mo) .



ÁREA: CALDERÓN-CALDERONCITO

FICHA TÉCNICA	
Ubicación	Provincia de San Juan, Departamento Calingasta.
Superficie Total	3.248,31 hectáreas.
Altitud Media	4.800 m.s.n.m..
Contexto Regional	Cordillera Frontal.
Roca de Caja	Basamento volcánico/granítico del Permo-Triásico y Secuencias calcáreas del Jurásico superior-Cretácico inferior.
Unidades Intrusivas	Cuerpos subvolcánicos dacíticos y dioríticos del Mioceno. Presencia de Brechas Turmalínicas y Brechas con abundante Magnetita .
Potencial Prospectivo / Target	Sistema tipo Pórfido de Cobre (Cu) y Skarn de Cobre (Cu) .
Mineralización Clave	Calcopirita, Molibdenita, Pirita, Calcosina y óxidos de hierro asociados a vetillas de cuarzo.
Alteración Clave	Magnetita, granate, clorita, epidota, sericita y silicificación (Asociación de alteración Skarn y Fílica/Propilítica).
Estructuras	Sistema Hidrotermal alojado en corredor estructural NNO-SSE .
Edad de Mineralización	Mioceno
Resultados Geoquímicos (Alto Impacto)	Registros superficiales de 1.000 y 4.000 ppm de Cu , con valores máximos de 71.400 ppm de Cobre (7.14 % Cu) .
Proximidad a Proyectos Mayores	Rincones de Araya (22 km) y Los Azules (35 km).
Exploración Histórica	19 años de trabajos de exploración. No se han realizado sondeos.



ÁREA: MARGARITAS

FICHA TÉCNICA	
Ubicación	Provincia de San Juan, Departamento Iglesia.
Superficie Total	6.111,28 hectáreas. (Tamaño excepcional para escala de descubrimiento significativo de pórfido).
Altitud Media	4.000 m.s.n.m..
Roca de Caja	Vulcanismo del Permo-Triásico y Secuencias volcánicas del Mioceno superior . (Rocas adecuadas para mineralización Cu-Au).
Unidades Intrusivas	Sin información.
Estructuras	Sin información.
Mineralización / Target Principal	Sistemas tipo Pórfido de Cobre-Molibdeno (Cu-Mo) vinculados a Sistemas Epitermales ricos en Oro (Au) y Plata (Ag) .
Target de Alto Valor	Pórfido Cu-Mo-Epitermal Au-Ag, combinando el interés en metales base y preciosos.
Edad	Permo-Triásico, Mioceno.
Etapas de Exploración	Etapas inicial. La falta de información implica un alto potencial no testeado que puede ser desbloqueado con exploración inicial de bajo costo.
Proximidad a Proyectos Mayores	Manantiales (25 km), Mina Casposo (26 km) y Rincones de Araya (22 km).
Logística/Acceso	Acceso compartido con el proyecto Los Azules. Cercanía a proyectos vecinos optimiza costos de infraestructura.

